



DIPARTIMENTO DELL'AMBIENTE

1979



ANNUARIO IDROGRAFICO
DEL CANTONE

TICINO

SEZIONE ECONOMIA DELLE ACQUE

INDICE

Presentazione	
Prefazione	3-5
I <u>Parte</u>	
Stazioni idrometriche cantonali	
Deflussi osservati	6-17
grafici	
andamento delle portate	
medie giornaliere	18-23
II <u>Parte</u>	
Livelli d'acqua laghi	24-27
grafici	
andamento livello laghi	28-30
III <u>Parte</u>	
Stazioni pluviometriche cantonali	
Precipitazioni osservate	31-41
IV <u>Parte</u>	
Allegato	
Carta stazioni idrometriche e	
pluviometriche cantonali	



ANNUARIO IDROGRAFICO DEL CANTONE TICINO

1979

UFFICIO IDROMETRIA

P R E S E N T A Z I O N E

Il Cantone Ticino così diversificato per rapporto al resto della Svizzera nella sua struttura idromorfologica costituisce un settore del tutto particolare nel contesto generale dello studio dell'idrologia nazionale.

Sappiamo che una gestione razionale del regime idrico di una regione comporta la conoscenza di dati idrologici riguardanti le acque meteoriche, quelle di superficie e quelle del sottosuolo.

L'Ufficio idrologico della nostra Sezione, da anni, segue e contabilizza l'evolvere della situazione dei nostri corsi d'acqua e dei laghi.

Ho pertanto stimolato la presentazione di un compendio a questi studi e sono particolarmente grato all'ing. Claudio Pervanher di iniziare con quest'opera la messa a disposizione di studiosi e professionisti dell'annuario idrologico cantonale.

SEZIONE ECONOMIA DELLE ACQUE
l'Ingegnere Capo:

Aldo Conca

P R E F A Z I O N E

Questo annuario idrografico è il primo del Cantone Ticino. Esso contiene i dati delle precipitazioni misurate alle stazioni pluviografiche, le portate medie giornaliere dei corsi d'acqua sia in forma tabellare che in forma grafica, e i relativi grafici delle curve di durata.

I dati di base per queste tabelle e grafici sono costituiti dalle strisce limnigrafiche e pluviografiche delle singole stazioni di misura permanenti e di proprietà del Cantone.

Al fine di una più completa informazione, abbiamo riportato anche l'andamento dei livelli lacuali del Verbano e del Ceresio forniti dalle rispettive stazioni limnigrafiche di Locarno e Morcote del Servizio idrologico nazionale.

Questi dati servono principalmente per studi e calcoli dell'economia idraulica, e della scienza ingegneristica in genere.

Le strisce limnigrafiche vengono dapprima digitalizzate dai tecnici del nostro Servizio ed in seguito elaborate al Centro elettronico cantonale mediante programmi appositamente approntati.

Ad ogni stazione di misura è stato attribuito un numero, il quale oltre che permettere una logica classificazione, serve nel contempo quale numero di codice per l'elaborazione elettronica dei dati di base.

Al fine di uniformare i metodi di rappresentazione e di calcolo per tutta la Svizzera, si sono adottati i medesimi criteri di elaborazione già impiegati e collaudati dal Servizio idrologico nazionale.

L'ubicazione ed il genere delle stazioni (pluviografi, limnigrafi o limnigrafo) sono riportati sulla cartina 1:250000.

Possa quest'opera fornire e costituire un valido strumento di lavoro per tecnici e studenti.

Per le stazioni limnigrafiche sul Ticino a Ronco, Traversagna ad Arbedo, Vedeggio ad Isonne, Laveggio a Mendrisio (Pian San Martino), Mara a Maroggia la Sezione economia delle acque si è sempre avvalsa della preziosa collaborazione del prof. Fritz Gygax, che ne cura sia il rilevamento che l'elaborazione dei dati ed al quale rivolgiamo qui un ringraziamento particolare.

Il Capo Ufficio forze idriche
e regolazione laghi

ing. Claudio Pervanther

ELENCO DELLE STAZIONI IDROMETRICHE CANTONALI 1979

CORSO D'ACQUA, STAZIONE	UBICAZIONE		BACINO IMBRI- FERO Km ²	ALTEZZE D'ACQUA			PORTATE		
	COORDINATE	ALTITU- DINE m.s.m.		OSSERVATE dal	RIVA	LIMNI- GRAFO dal	DETER- MINATE dal	PUBBLI- CATE pag.	GRA- FICI pag.
TICINO Ronco Bedretto	681 310/150 130	1472	43.3	1948	s.	1948	1949	8	
RIALE DI GNOSCA Gnosca	721 940/121 460	286	4.4	1974	s.	1974	1975	9	19
TRAVERSAGNA Arbedo	724 780/119 200	340	16.1	1965	d.	1964	1965	10	
CANALE DI BONIFICA (Riazino)	712 910/112 850	200	27.0	1977	d.	1977	1977	11	20
VEDEGGIO Isona	720 250/110 150	740	20.3	1961	s.	1960	1961	12	
VEDEGGIO Agno	714 000/ 95 450	277	93.0	1977	d.	1977	1977	13	21
LAVEGGIO Mendrisio (Pian S. Martino)	719 460/ 82 040	300	15.0	1962	s.	1962	1962	14	
LAVEGGIO Riva S.Vitale	719 140/ 83 880	280	28.9	1977	d.	1977	1978	15	22
MARA Maroggia	719 330/ 88 530	302	14.0	1971	d.	1971	1971	16	
SALTO Maggia	697 820/123 020	460	18.6	1967	d.	1967	1967	17	23

DEFLUSSI OSSERVATI

PORTATE MEDIE GIORNALIERE IN M3/SEC

STAZIONE: 10 TICINO RONCO BEDRETTO

ANNO: 1979 SUPERFICIE: 43.300 KM2

	GENNAIO	FEBBRAIO	MARZO	APRILE	MAGGIO	GIUGNO	LUGLIO	AGOSTO	SETTEMBRE	OTTOBRE	NOVEMBRE	DICEMBRE
1	0.814	0.874	0.238	0.655	0.851	5.849	4.056	2.504	1.407	0.971	2.072	1.323
2	0.827	0.814	0.269	0.671	0.866	5.823	3.328	2.378	1.686	0.885	1.938	1.291
3	0.849	0.804	0.260	0.535	0.810	5.401	2.911	2.307	1.717	0.857	1.909	1.339
4	0.807	0.797	0.483	0.729	0.761	5.426	2.523	2.258	1.635	0.843	1.952	1.366
5	0.812	0.771	0.600	0.665	0.694	5.354	2.564	2.219	1.693	0.978	1.817	1.330
6	0.831	0.775	0.634	0.678	0.770	4.745	2.737	2.157	1.588	0.954	1.940	1.357
7	0.844	0.785	0.589	0.664	0.725	4.248	2.584	2.122	1.572	0.912	1.823	1.341
8	0.848	0.760	0.595	0.648	0.829	4.315	2.613	2.416	1.532	0.916	1.945	1.353
9	0.860	0.784	0.704	0.668	1.058	4.734	2.596	2.208	1.444	0.919	1.767	1.360
10	0.803	0.741	0.692	0.707	1.120	4.507	3.024	2.195	1.583	0.944	1.696	1.660
11	0.771	0.692	0.748	0.713	1.134	4.145	2.773	2.050	1.300	1.178	1.622	1.671
12	0.726	0.621	0.892	0.713	1.893	4.546	3.462	2.085	1.460	1.814	1.754	1.578
13	0.728	0.533	0.869	0.713	1.735	4.638	4.132	1.962	1.456	2.384	1.739	1.558
14	0.736	0.433	0.847	0.752	1.718	5.012	3.193	1.953	0.917	8.781	1.762	1.528
15	0.765	0.372	0.860	0.858	1.912	4.256	3.079	2.007	0.939	11.158	1.806	1.504
16	0.746	0.334	0.754	0.861	1.819	3.531	2.942	2.654	1.020	7.003	1.721	1.450
17	0.731	0.256	0.746	0.927	1.798	3.141	2.953	2.546	1.090	5.232	1.700	1.381
18	0.731	0.476	0.792	0.803	1.520	2.835	2.762	2.471	1.224	3.836	1.732	1.329
19	0.724	0.651	0.737	0.777	4.612	2.767	2.775	2.432	1.312	3.096	1.688	1.317
20	0.723	0.682	0.753	0.743	2.544	3.094	2.646	2.261	1.318	2.900	1.720	1.248
21	0.715	0.682	0.759	0.764	3.790	3.593	2.822	1.967	1.397	2.735	1.711	1.287
22	0.730	0.682	0.702	0.812	2.391	3.760	2.708	1.948	1.431	2.791	1.737	1.306
23	0.750	0.682	0.764	0.807	2.318	3.924	2.382	2.125	1.294	3.025	1.679	1.408
24	0.771	0.682	0.776	0.823	2.946	4.091	2.304	2.333	1.223	2.592	1.684	1.427
25	0.831	0.533	0.782	0.680	2.871	3.827	2.230	1.992	1.170	2.506	1.545	1.436
26	0.848	0.385	0.776	0.828	2.455	3.922	2.246	1.958	1.130	2.404	1.346	1.436
27	0.802	0.363	0.755	0.798	3.123	4.071	2.260	1.861	1.164	2.502	1.472	1.472
28	0.755	0.340	0.717	0.630	3.493	4.108	2.186	1.698	1.165	2.494	1.472	1.503
29	0.755		0.686	0.810	4.025	4.432	2.379	1.615	1.013	2.302	1.362	1.424
30	0.832		0.654	0.620	5.026	4.331	2.519	1.462	1.002	2.239	1.335	1.339
31	0.822		0.639		5.444		2.577	1.419		2.182		1.311
SOMMA MENSILE	24.292	17.294	21.172	22.446	67.051	128.446	86.286	65.603	39.902	84.335	51.766	43.633
P. SPECIFICA L/ S.KM2	0.784	0.618	0.683	0.748	2.163	4.282	2.783	2.116	1.330	2.720	1.726	1.408
	16.097	14.164	15.773	17.279	49.952	96.881	64.282	46.674	30.717	62.829	39.851	32.506
PUNTA MAX GIORNO	0.670	0.865	1.039	0.987	7.602	8.589	6.183	3.942	1.612	22.971	2.712	1.635
	1.	1.	12.	14.	20.	1.	12.	16.	21.	15.	7.	11.

PORTATA SPECIFICA 0.041 M3/SEC. KM2
 PORTATA MEDIA ANNUA: 1.787

PORTATE MEDIE GIORNALIERE IN M3/SEC

STAZIONE: 1 GNOSCA

ANNO: 1979 SUPERFICIE: 4.40 KM2

	GENNAIO	FEBBRAIO	MARZO	APRILE	MAGGIO	GIUGNO	LUGLIO	AGOSTO	SETTEMBRE	OTTOBRE	NOVEMBRE	DICEMBRE
1	0.064	0.064	0.070	0.260	0.197-	0.359	0.143	0.974+	0.154	0.088	0.248	0.234+
2	0.072	0.070	0.062	0.251	0.728	0.371	0.149	0.424	0.160	0.086	0.188	0.225
3	0.051	0.072	0.049-	0.245	0.445	0.457+	0.146	0.297	0.140	0.096	0.217	0.194
4	0.067	0.070	0.059	0.217	0.385	0.353	0.157	0.254	0.124	0.102	0.168-	0.191
5	0.067	0.070	0.075	0.205	0.277	0.324	0.138	0.219	0.113	0.096	0.208	0.177
6	0.067	0.067	0.102	0.182	0.271	0.321	0.135	0.154	0.107	0.105	0.202	0.171
7	0.072	0.067	0.099	0.180	0.265	0.344	0.127	0.149	0.116	0.080-	0.194	0.174
8	0.054	0.067	0.091	0.191	0.262	0.315	0.124	0.140	0.110	0.096	0.194	0.174
9	0.023	0.078	0.091	0.202	0.315	0.283	0.107	0.152	0.102	0.096	0.222	0.166
10	0.028	0.080	0.094	0.219	0.385	0.262	0.118	0.140	0.105	0.099	0.222	0.157
11	0.023	0.088	0.088	0.231	0.442	0.283	0.129	0.140	0.096	0.149	0.214	0.157
12	0.038	0.163	0.110	0.237	0.614	0.265	0.140	0.146	0.086	0.324	0.197	0.205
13	0.033	0.166+	0.202	0.268	0.532	0.274	0.283	0.121	0.078	0.466	0.197	0.149
14	0.033	0.138	0.208	0.283	0.484	0.294	0.163	0.118	0.070	1.342+	0.208	0.121
15	0.038	0.143	0.602	0.335	0.433	0.442	0.140	0.096-	0.067	1.046	0.231	0.132
16	0.038	0.132	0.660+	0.424	0.382	0.439	0.070	0.096	0.070	1.122	0.222	0.154
17	0.031	0.113	0.391	0.439+	0.380	0.324	0.107	0.121	0.062	1.262	0.208	0.124
18	0.036	0.152	0.463	0.338	0.362	0.277	0.096	0.568	0.059	0.648	0.211	0.121
19	0.043	0.118	0.541	0.294	0.362	0.262	0.070	0.297	0.056-	0.457	0.197	0.113
20	0.041	0.116	0.460	0.280	0.418	0.234	0.102	0.194	0.056	0.365	0.199	0.110
21	0.031	0.110	0.380	0.280	0.511	0.245	0.086	0.168	0.289	0.309	0.194	0.102-
22	0.036	0.110	0.329	0.268	0.368	0.228	0.062	0.154	0.457+	0.274	0.199	0.182
23	0.033	0.096	0.297	0.350	0.365	0.194	0.056-	0.163	0.194	0.271	0.202	0.231
24	0.038	0.096	0.350	0.318	0.335	0.211	0.088	0.403	0.154	0.251	0.197	0.222
25	0.028	0.086	0.439	0.286	0.318	0.197	0.075	0.248	0.127	0.237	0.194	0.188
26	0.013-	0.043-	0.421	0.289	0.291	0.182	0.080	0.237	0.113	0.222	0.171	0.168
27	0.013	0.062	0.445	0.262	0.590	0.197	0.083	0.211	0.096	0.248	0.234	0.132
28	0.096	0.051	0.439	0.222	0.983+	0.177	0.083	0.194	0.096	0.544	0.291+	0.146
29	0.083	0.083	0.385	0.197	0.526	0.163	0.088	0.177	0.091	0.460	0.260	0.157
30	0.105+	0.105+	0.309	0.171-	0.448	0.152-	0.222	0.163	0.107	0.335	0.242	0.163
31	0.091	0.091	0.274	0.385	0.385	0.663+	0.663+	0.171	0.171	0.286	0.127	0.127
MEDIA	0.048	0.096	0.277	0.264	0.421	0.281	0.136	0.229	0.122	0.373	0.211	0.163
PUNTA MAX GIORNO	0.194	0.185	0.895	0.484	1.720	0.923	1.513	1.639	1.043	1.864	0.321	0.268
	28	13	15	16	28	15	31	1	22	17	27	22
PUNTA MIN GIORNO	0.002	0.041	0.046	0.163	0.174	0.146	0.054	0.080	0.049	0.070	0.163	0.088
	26	26	4	29	1	30	19	16	19	6	3	27

PORTATA MEDIA ANNUA: 0.218 PORTATA SPECIFICA: 0.0497 M3/SEC KM2

PORTATE MEDIE GIORNALIERE IN M3/SEC

STAZIONE: 7 TRAVERSAGNA ARBEDO

ANNO: 1979 SUPERFICIE: 16.175 KM2

	GENNAIO	FEBBRAIO	MARZO	APRILE	MAGGIO	GIUGNO	LUGLIO	AGOSTO	SETTEMBRE	OTTOBRE	NOVEMBRE	DICEMBRE
1	0.230	0.240	0.220	0.580	0.550	1.860	0.450	0.890	0.470	0.350	0.500	0.260
2	0.230	0.220	0.220	0.580	0.700	2.290	0.410	0.850	0.450	0.350	0.470	0.270
3	0.220	0.210	0.220	0.520	0.740	1.790	0.430	0.770	0.450	0.350	0.430	0.300
4	0.220	0.210	0.220	0.500	0.640	1.660	0.410	0.640	0.430	0.360	0.430	0.300
5	0.210	0.210	0.220	0.470	0.580	1.360	0.390	0.550	0.390	0.380	0.430	0.300
6	0.210	0.200	0.230	0.450	0.550	1.250	0.380	0.450	0.380	0.360	0.430	0.290
7	0.210	0.220	0.230	0.430	0.580	1.150	0.380	0.430	0.380	0.360	0.410	0.290
8	0.210	0.240	0.220	0.410	0.580	1.060	0.360	0.450	0.360	0.350	0.390	0.290
9	0.210	0.260	0.210	0.390	0.610	0.970	0.360	0.700	0.360	0.350	0.390	0.290
10	0.210	0.270	0.190	0.390	0.700	0.850	0.360	0.670	0.350	0.330	0.380	0.290
11	0.210	0.290	0.180	0.410	0.810	0.850	0.350	0.550	0.380	0.380	0.380	0.270
12	0.210	0.330	0.190	0.450	1.010	0.810	0.360	0.500	0.330	0.770	0.360	0.270
13	0.210	0.350	0.200	0.500	1.200	0.810	0.500	0.450	0.320	1.300	0.360	0.260
14	0.210	0.300	0.230	0.550	1.300	0.890	0.500	0.410	0.320	5.020	0.350	0.260
15	0.200	0.290	0.740	0.580	1.410	1.010	0.430	0.390	0.320	4.650	0.330	0.260
16	0.200	0.270	2.140	0.640	1.300	1.200	0.390	0.380	0.320	3.760	0.320	0.240
17	0.200	0.270	1.200	0.770	1.300	0.990	0.360	0.410	0.330	4.560	0.320	0.240
18	0.200	0.290	1.010	0.670	1.360	0.810	0.350	1.250	0.320	2.210	0.320	0.240
19	0.200	0.270	0.970	0.610	1.600	0.700	0.350	0.970	0.320	1.250	0.330	0.240
20	0.200	0.260	1.300	0.610	2.000	0.670	0.350	0.740	0.320	0.930	0.300	0.240
21	0.200	0.260	1.470	0.610	2.140	0.610	0.350	0.640	0.500	0.810	0.290	0.240
22	0.200	0.240	1.200	0.610	1.470	0.610	0.350	0.550	1.470	0.700	0.290	0.230
23	0.200	0.230	1.060	0.550	1.360	0.580	0.330	0.580	0.740	0.670	0.290	0.230
24	0.200	0.270	0.930	0.670	1.360	0.580	0.320	1.150	0.610	0.580	0.290	0.230
25	0.200	0.220	0.810	0.740	1.470	0.550	0.290	1.200	0.500	0.550	0.300	0.230
26	0.200	0.230	0.640	0.670	1.360	0.550	0.290	0.890	0.450	0.520	0.290	0.230
27	0.190	0.230	0.700	0.640	2.440	0.520	0.300	0.810	0.410	0.520	0.270	0.220
28	0.190	0.230	0.770	0.610	3.080	0.520	0.290	0.740	0.390	0.930	0.270	0.220
29	0.230		0.770	0.580	2.210	0.520	0.290	0.670	0.380	0.810	0.270	0.220
30	0.450		0.640	0.580	2.000	0.470	0.390	0.580	0.360	0.640	0.260	0.220
31	0.300		0.610		1.860		0.450	0.520		0.550		0.220
SOMMA MENSILE	6.760	7.060	19.930	16.770	40.270	28.490	11.520	20.780	13.080	35.650	10.430	7.890
P. SPECIFICA L/ S. KM2	0.718	0.252	0.643	0.559	1.299	0.950	0.372	0.670	0.436	1.150	0.348	0.255
	13.482	15.588	39.747	34.560	80.311	58.712	22.975	41.442	26.955	71.097	21.494	15.715
PUNTA MAX GIORNO	0.810	0.450	2.600	0.890	5.400	3.080	0.640	1.790	2.520	7.380	0.520	0.300
	30.	12.	16.	16.	27.	2.	30.	24.	22.	14.	1.	3.

PORTATA MEDIA ANNUA: 0.599

PORTATA SPECIFICA 0.037 M3/SEC. KM2

PORTATE MEDIE GIORNALIERE IN M3/SEC

STAZIONE: 2 CANALE DI DONIFICA

ANNO: 1979 SUPERFICIE: 27.00 KM2

	GENNAIO	FEBBRAIO	MARZO	APRILE	MAGGIO	GIUGNO	LUGLIO	AGOSTO	SETTEMBRE	OTTOBRE	NOVEMBRE	DICEMBRE
1	0.955	1.031	0.907	1.738	1.575-	4.460	2.530	7.946+	2.693	2.295	3.132	1.910
2	0.959	1.014	0.911	1.547	1.898	4.460	2.538	5.226	2.576	2.440	2.854	1.929
3	0.943	0.935	0.895	1.471	1.823	5.849	2.538	4.492	2.302	2.500	2.653	1.923
4	0.911	0.923	0.872-	1.397	1.792	5.433	2.530	3.778	2.252	2.403	2.661	1.910
5	0.899	0.903-	0.872	1.310	1.744	5.059	2.538	3.220	2.280	2.403	2.607	1.898
6	0.876	0.907	0.891	1.255	1.732	5.012	2.553	2.748	2.287	2.359	2.568	1.872
7	0.841	0.964	0.903	1.188	1.696	5.024	2.553	2.653	2.245	2.280	2.485	1.891
8	0.797	0.955	0.891	1.156	1.714	5.001	2.561	2.789	2.100	2.196	2.425	1.786
9	0.789	0.968	0.903	1.110	1.714	4.850	2.553	3.141	2.080	2.121-	2.455	1.762
10	0.822	1.001	0.915	1.061-	1.702	4.873	3.273	2.740	2.027	2.189	2.561	1.860
11	0.849	1.179	0.891	1.119	1.726	4.862	3.237	2.500	2.001	3.409	2.345	1.792
12	0.819	1.655+	0.899	1.156	1.798	4.669	3.318	2.338	1.981	5.298	2.168	1.786
13	0.778	1.455	0.887	1.128	1.835	4.966	6.005+	2.224	1.981	6.698	2.224	1.823
14	0.761	1.350	0.907	1.110	1.904	6.044	4.352	2.148	2.053	12.543	2.772	1.774
15	0.740	1.231	2.027	1.079	1.975	6.137	3.778	2.127	2.001	13.245+	3.318+	1.702
16	0.736	1.147	6.191+	1.083	2.100	6.712+	3.455	2.033-	1.879	12.711	3.029	1.621
17	0.800	1.151	3.345	1.184	2.196	6.111	3.273	2.094	1.817-	11.347	2.903	1.638
18	0.757	1.160	2.677	1.198	2.273	5.594	3.184	4.885	1.923	9.648	2.756	1.655
19	0.743	1.057	2.492	1.188	2.352	5.359	2.928	4.341	1.988	8.296	2.716	1.644
20	0.740	1.070	4.438	1.165	2.448	5.166	2.403	3.720	2.007	7.231	2.568	1.649
21	0.726-	1.070	4.873	1.174	2.854	4.977	2.266	3.300	3.363	6.031	2.411	1.714
22	0.757	1.066	3.149	1.160	2.813	4.862	2.252	3.080	4.267+	4.896	2.287	2.080
23	0.757	1.048	2.440	1.174	2.797	4.805	2.189	3.089	3.318	3.897	2.280	2.805+
24	0.764	1.040	2.060	1.156	2.862	4.658	2.196	5.875	3.063	3.529	2.280	2.591
25	0.754	0.993	1.968	1.667	2.945	2.530-	2.196	5.012	2.837	3.237	2.245	2.477
26	0.743	0.955	2.224	1.592	3.054	2.530	2.196	4.514	2.685	2.961	2.014	2.345
27	0.775	0.931	2.302	1.744	3.749	2.530	2.148	3.998	2.614	3.255	1.879	2.345
28	1.330	0.911	2.568	1.854+	4.703+	2.530	2.047	3.720	2.515	5.371	1.872-	2.425
29	1.609+		3.255	1.738	4.120	2.538	1.942-	3.345	2.418	4.737	1.879	2.252
30	1.255		2.352	1.644	3.977	2.530	2.073	3.046	2.352	3.624	1.929	0.289-
31	1.106		2.001		4.120		3.300	2.862		3.409		0.289
MEDIA	0.874	1.074	2.029	1.318	2.451	4.671	2.803	3.516	2.397	5.115	2.476	1.853
PUNTA MAX GIORNO	1.981	1.774	7.698	2.367	6.854	7.652	9.126	10.901	5.569	13.311	3.381	3.063
	29	12	20	25	27	15	13	1	22	14	15	23
PUNTA MIN GIORNO	0.715	0.891	0.849	1.048	1.564	2.523	1.860	2.014	1.792	2.053	1.860	0.289
	21	28	5	10	1	26	30	16	17	9	27	30

PORTATA SPECIFICA: 0.0944 M3/SEC KM2

PORTATA MEDIA ANNUA: 2.548

PORTATE MEDIE GIORNALIERE IN M3/SEC

STAZIONE: 8 VEDEGGIO ISONE
 ANNO: 1979 SUPERFICIE: 20.38 KM2

	GENNAIO	FEBBRAIO	MARZO	APRILE	MAGGIO	GIUGNO	LUGLIO	AGOSTO	SETTEMBRE	OTTOBRE	NOVEMBRE	DICEMBRE
1	0.440	0.460	0.300	1.260	1.540	2.700	0.680	2.000	0.910	0.310	2.000	1.220
2	0.320	0.460	0.290	1.220	2.000	2.700	0.660	1.670	0.820	0.290	1.810	1.160
3	0.310	0.440	0.290	1.180	1.900	2.820	0.610	1.580	0.820	0.280	1.540	1.070
4	0.300	0.440	0.310	1.100	1.850	2.410	0.560	1.100	0.790	0.270	1.400	1.030
5	0.300	0.440	0.310	1.100	1.850	2.410	0.580	0.860	0.680	0.480	1.380	0.970
6	0.290	0.420	0.310	1.030	2.100	2.200	0.500	0.710	0.660	0.460	1.300	0.910
7	0.280	0.460	0.340	0.910	2.000	2.000	0.490	0.580	0.630	0.420	1.100	0.510
8	0.270	0.440	0.350	0.860	2.050	1.810	0.480	0.680	0.610	0.370	1.140	0.860
9	0.270	0.440	0.350	0.760	2.100	1.850	0.520	0.580	0.590	0.270	1.070	0.860
10	0.270	0.520	0.350	0.710	1.900	1.670	0.580	0.500	0.540	0.270	0.910	0.820
11	0.270	0.620	0.370	0.660	2.000	1.500	0.560	0.440	0.500	0.730	0.660	0.820
12	0.260	1.460	0.480	0.710	2.700	1.380	0.630	0.420	0.460	2.150	0.680	0.820
13	0.260	1.070	0.580	0.710	3.290	1.580	1.380	0.370	0.370	3.880	0.540	0.760
14	0.250	0.760	0.680	0.760	3.020	1.720	0.730	0.350	0.310	11.500	1.000	0.790
15	0.240	0.660	2.890	0.860	3.020	2.200	0.540	0.340	0.300	8.000	1.220	0.730
16	0.230	0.560	3.880	1.500	2.820	2.250	0.440	0.320	0.280	10.000	1.030	0.730
17	0.210	0.520	2.100	2.410	2.640	1.810	0.370	0.340	0.260	10.500	1.220	0.660
18	0.210	0.480	1.810	1.950	2.640	1.540	0.350	2.580	0.270	6.190	1.100	0.630
19	0.230	0.440	1.580	1.760	2.520	1.460	0.340	1.630	0.260	4.350	0.940	0.630
20	0.230	0.420	1.850	1.540	3.290	1.380	0.440	1.100	0.260	3.220	0.860	0.610
21	0.230	0.380	2.300	1.630	3.430	1.220	0.360	1.070	0.970	2.520	0.790	0.580
22	0.240	0.350	1.460	1.460	2.640	1.140	0.370	1.030	1.260	2.200	0.730	1.260
23	0.250	0.340	1.300	1.900	2.460	1.070	0.350	1.460	0.630	2.050	0.680	1.950
24	0.260	0.320	1.180	2.350	2.460	1.000	0.310	2.960	0.580	1.850	0.630	1.460
25	0.270	0.310	1.420	2.200	2.300	0.910	0.310	1.810	0.540	1.670	0.610	1.220
26	0.230	0.310	1.850	2.250	2.300	0.860	0.290	1.670	0.500	2.300	0.580	1.140
27	0.310	0.310	1.810	2.050	3.220	1.000	0.270	1.460	0.460	4.270	0.580	1.100
28	1.030	0.300	1.810	1.670	4.520	0.880	0.230	1.420	0.370	6.490	1.580	1.070
29	1.380	1.580	1.580	1.540	3.290	0.820	0.230	1.030	0.340	2.110	1.380	1.030
30	0.880	1.460	1.460	1.500	3.020	0.710	0.250	1.000	0.320	2.640	1.220	1.000
31	0.560	1.340	1.340	1.500	2.760	0.680	0.250	0.970	2.500	2.500	1.220	0.970

SOMMA MENSILE	11.080	14.350	36.940	41.600	79.630	49.130	15.030	34.030	16.300	97.020	32.620	29.890
P. SPECIFICA L/ S. KM2	0.357	1.512	1.192	1.367	2.569	1.638	0.485	1.098	0.545	3.150	1.067	0.964
	17.538	25.147	58.470	68.041	126.041	80.357	23.790	53.864	26.660	153.566	53.553	47.311
PUNTA MAX GIORNO	2.050	1.810	6.690	3.020	10.360	3.950	3.700	4.030	1.540	18.750	2.410	3.430
	29.	12.	15.	24.	27.	6.	31.	24.	21.	14.	1.	22.

PORTATA MEDIA ANNUA: 1.254 PORTATA SPECIFICA 0.0617 M3/SEC. KM2

PORTATE MEDIE GIORNALIERE IN M3/SEC

STAZIONE: 3 VEDEGGIO AGNO
 ANNO: 1979 SUPERFICIE: 93.00 KM2

	GENNAIO	FEBBRAIO	MARZO	APRILE	MAGGIO	GIUGNO	LUGLIO	AGOSTO	SETTEMBRE	OTTOBRE	NOVEMBRE	DICEMBRE
1	0.823	1.002	0.978	4.450	3.399	3.235	1.104	17.684+	2.172	1.175	3.218	2.783
2	0.600	0.930	0.914	3.995	4.568	3.638	1.231	7.287	2.083	1.175	3.027	2.813
3	0.618	0.860	0.860	3.796	3.850	4.411+	1.212	5.848	2.083	1.166	3.043	2.768
4	0.594	0.815	0.823	3.202	3.552	3.743	1.203	4.238	2.020	1.175	3.027	2.798
5	0.517	0.786	0.837	2.965	3.186	3.383	1.113	3.316	1.899	1.570	3.043	2.754
6	0.529	0.786	0.837	2.680	2.950	3.090	1.122	3.012	1.863	1.148	3.027	2.783
7	0.517	0.953	0.868	2.303	2.798	2.858	1.087	2.996	1.793	1.157	3.154	2.798
8	0.522	0.793	0.860	2.159-	2.666	2.695	1.113	3.383	1.804	1.053	3.202	2.680
9	0.564	0.765-	0.830	2.343	2.579	2.530	1.122	3.283	1.781	0.970	3.106	2.453
10	0.558	0.786	0.772	2.237	2.695	2.495	1.122	2.889	1.770	0.922-	3.106	2.680
11	0.570	1.355	0.758-	2.724	2.934	2.159	1.078-	2.739	1.691	1.702	3.138	2.523
12	0.490	2.768+	0.891	2.637	3.603	1.793	1.148	2.739	1.747	4.032	3.074	2.317
13	0.495	1.816	0.962	2.579	4.088	2.813	4.430	2.651	1.702	10.029	2.965	2.290
14	0.484	1.560	1.061	2.579	3.886	2.537	1.646	2.666	1.404	31.859+	3.043	2.858
15	0.473	1.538	6.679	2.565	3.850	3.779	1.384	2.651	1.148	21.105	4.789+	2.739
16	0.463-	1.297	18.429+	2.593	3.655	3.202	1.306	2.666	1.140	21.880	3.366	2.425
17	0.473	1.507	7.030	3.868	3.433	2.411	1.259	2.828	1.175	26.381	3.059	2.537
18	0.463	1.496	6.411	3.012	3.316	2.290	1.268	5.422	1.166	12.038	3.090	2.724
19	0.490	1.375	5.916	2.798	3.267	2.095	1.240	3.569	1.131	7.549	3.074	2.509
20	0.473	1.326	11.023	2.565	3.552	1.935	1.804	2.873	1.096-	5.314	3.138	2.224-
21	0.468	1.259	9.966	2.495	4.372	1.781	1.384	2.317	2.263+	4.372	3.043	2.651
22	0.463	1.166	6.581	2.371	3.399	1.758	1.306	2.159-	1.887	3.850	3.059	2.904
23	0.479	1.122	5.292	2.537	3.027	1.581	1.221	2.981	1.194	3.450	2.843	3.074+
24	0.612	1.053	4.528	4.568	2.965	1.476	1.231	5.779	1.157	3.186	2.813	2.934
25	0.570	0.994	5.100	3.940	2.828	1.445	1.203	3.673	1.113	3.186	2.873	2.934
26	0.490	0.994	6.532	4.469	2.565-	1.384	1.157	3.333	1.157	3.090	2.919	2.950
27	0.689	0.930	6.411	4.912+	4.430	1.736	1.157	2.768	1.175	3.535	2.873	2.889
28	2.425+	0.922	8.284	4.144	6.126+	1.384	1.104	3.059	1.212	7.081	2.768-	2.637
29	2.224		7.925	3.850	3.940	1.221	1.140	2.439	1.194	4.974	2.919	2.608
30	1.486		5.893	3.621	3.399	1.131-	1.131	2.290	1.231	3.886	2.783	2.579
31	1.148		5.016		3.300	1.131-	5.939+	2.198		3.433		2.608
MEDIA	0.703	1.177	4.493	3.165	3.490	2.396	1.483	3.798	1.542	6.369	3.086	2.685
PUNTA MAX GIORNO	3.383	3.586	27.653	7.817	21.442	14.223	43.763	27.207	3.690	39.026	7.763	3.868
PUNTA MIN GIORNO	0.392	0.683	0.723	2.083	2.398	1.096	1.011	2.033	1.087	0.868	2.754	2.146
PORTATA MEDIA ANNUA:	2.866											
PORTATA SPECIFICA:							0.0308					
							M3/SEC					
							KM2					

PORTATE MEDIE GIORNALIERE IN M3/SEC

STAZIONE: 13 LAVEGGIO P.S. MARTINO

ANNO: 1979 SUPERFICIE: 15.00 KM2

	GENNAIO	FEBBRAIO	MARZO	APRILE	MAGGIO	GIUGNO	LUGLIO	AGOSTO	SETTEMBRE	OTTOBRE	NOVEMBRE	DICEMBRE
1	0.170	0.440	0.540	0.900	0.750	0.440	0.250	0.210	0.270	0.230	0.960	0.570
2	0.140	0.390	0.590	0.870	0.840	0.390	0.620	0.190	0.250	0.230	0.900	0.570
3	0.140	0.370	0.490	0.900	0.670	0.290	0.930	0.190	0.270	0.210	0.840	0.590
4	0.140	0.350	0.470	0.810	0.620	0.310	0.670	0.170	0.250	0.210	0.810	0.620
5	0.140	0.330	0.470	0.750	0.620	0.290	0.440	0.170	0.230	0.210	0.780	0.590
6	0.140	0.310	0.470	0.720	0.590	0.310	0.370	0.170	0.210	0.210	0.750	0.570
7	0.120	0.350	0.470	0.690	0.570	0.290	0.350	0.150	0.210	0.230	0.750	0.570
8	0.110	0.310	0.470	0.670	0.570	0.420	0.310	0.170	0.210	0.230	0.720	0.540
9	0.110	0.290	0.470	0.670	0.570	0.420	0.310	0.170	0.210	0.230	0.720	0.540
10	0.120	0.270	0.470	0.670	0.500	0.270	0.290	0.230	0.210	0.210	0.720	0.520
11	0.140	0.870	0.470	0.810	0.480	0.270	0.290	0.230	0.190	0.230	0.720	0.540
12	0.120	0.990	0.470	0.720	0.480	0.250	0.570	0.210	0.170	0.840	0.670	0.520
13	0.110	0.690	0.470	0.670	0.480	0.250	1.350	0.210	0.170	1.980	0.690	0.520
14	0.090	0.640	0.470	0.640	0.470	0.420	0.420	0.170	0.170	3.170	1.050	0.570
15	0.080	0.590	1.280	0.620	0.420	0.440	0.330	0.140	0.170	2.240	1.800	0.540
16	0.080	0.590	2.520	0.670	0.390	0.570	0.330	0.150	0.170	1.630	1.470	0.520
17	0.080	0.840	0.900	0.750	0.390	0.310	0.270	0.330	0.170	2.890	1.020	0.490
18	0.080	0.780	1.170	0.620	0.390	0.310	0.250	0.470	0.170	1.080	0.870	0.470
19	0.080	0.620	1.080	0.620	0.390	0.270	0.250	0.470	0.170	1.080	0.870	0.470
20	0.080	0.590	2.350	0.590	0.420	0.250	0.230	0.420	0.210	0.990	0.810	0.490
21	0.080	0.570	1.510	0.570	0.470	0.230	0.230	0.330	1.280	0.930	0.780	0.520
22	0.080	0.540	1.080	0.620	0.420	0.210	0.210	0.290	0.640	0.640	0.750	1.850
23	0.120	0.520	0.900	0.620	0.390	0.210	0.190	0.420	0.370	0.870	0.750	2.240
24	0.190	0.520	0.810	1.310	0.370	0.190	0.230	0.520	0.330	0.870	0.720	1.080
25	0.170	0.520	0.960	1.020	0.350	0.150	0.250	0.330	0.270	0.840	0.720	0.900
26	0.140	0.520	1.590	0.930	0.350	0.150	0.250	0.310	0.250	0.810	0.670	0.930
27	0.540	0.520	1.140	0.780	0.540	1.050	0.250	0.290	0.270	1.470	0.620	0.900
28	1.760	0.520	1.590	0.690	0.390	0.440	0.250	0.420	0.250	2.460	0.590	0.900
29	0.750	1.940	1.940	0.670	0.330	0.290	0.250	0.290	0.230	1.470	0.840	0.900
30	0.520	1.110	1.110	0.900	0.310	0.270	0.230	0.290	0.230	1.140	0.570	0.780
31	0.470	1.020	1.020	0.900	0.270	0.270	0.210	0.270	0.230	1.020	0.570	0.780
SOMMA MENSILE	7.090	14.840	29.140	22.420	14.820	9.870	11.380	9.220	8.180	31.890	24.690	22.510
P.SPECIFICA L/ S.KM2	0.229	0.530	0.959	0.747	0.478	0.329	0.367	0.297	0.273	1.029	0.823	0.726
	15.239	35.314	63.923	49.796	31.854	21.922	24.460	19.817	18.168	68.544	54.837	48.383
PUNTA MAX GIORNO	2.790	1.800	5.760	5.020	1.390	8.980	10.460	6.110	3.870	7.890	3.380	2.760
	28.	12.	28.	24.	2.	27.	13.	17.	21.	17.	15.	23.
PORTATA MEDIA ANNUA : 0.566												
PORTATA SPECIFICA 0.0377 M3/SEC. KM2												

PORTATE MEDIE GIORNALIERE IN M3/SEC

STAZIONE: 4 LAVEGGIO RIVA S.VITALE
 ANNO: 1979 SUPERFICIE: 28.90 KM2

	GENNAIO	FEBBRAIO	MARZO	APRILE	MAGGIO	GIUGNO	LUGLIO	AGOSTO	SETTEMBRE	OTTOBRE	NOVEMBRE	DICEMBRE
1	0.674	0.781	0.909	1.975	1.717	0.850	0.863	2.160+	0.962	0.902	2.111	1.484
2	0.651	0.769	0.969	1.844	1.891+	1.125	1.314	1.330	0.949	0.883	1.947	1.468
3	0.651	0.739	0.922	1.881	1.826	1.017	1.468	1.161	0.889	0.859	1.844	1.451
4	0.607	0.715	0.929	1.682	1.629	0.850	1.275	1.060	0.915	0.818-	1.753	1.443
5	0.623	0.691	0.935	1.594	1.526	0.863	1.117	0.997	0.902	0.857	1.708	1.443
6	0.623	0.697	0.929	1.535	1.501	0.883	1.060	0.935	0.850	1.191	1.603	1.410
7	0.618	0.775	0.922	1.509	1.535	0.956	1.031	0.922	0.837	1.132	1.569	1.370
8	0.623	0.703	0.883	1.468	1.476	0.896	1.017	0.969	0.863	0.962	1.443	1.394
9	0.612	0.640-	0.876	1.526	1.402	1.038	0.976	1.081	0.857	0.831	1.418	1.370
10	0.657	0.691	0.850	1.509	1.244	0.915	0.983	1.299	0.844	0.850	1.484	1.354
11	0.634	1.161	0.806-	1.612	1.147	0.857	0.956	1.017	0.844	0.870	1.370	1.322
12	0.618	1.612+	0.844	1.560	1.095	0.850	1.322	0.949	0.850	1.673	1.346-	1.314
13	0.601	1.221	0.825	1.535	1.067	0.976	2.521+	0.889	0.844	4.474	1.435	1.306
14	0.569	1.031	0.837	1.501	1.067	0.922	1.386	0.889	0.844	5.066+	1.771	1.291
15	0.585	0.949	1.690	1.493	1.053	1.314	1.191	0.870	0.831-	3.213	2.886+	1.330
16	0.629	0.935	3.482+	1.543	1.038	1.322	1.053	0.812-	0.831	4.601	2.554	1.024
17	0.512	1.147	2.220	1.638	1.031	1.053	1.024	0.942	0.831	3.482	2.052	1.010
18	0.512	1.184	2.251	1.535	0.983	0.956	0.969	2.091	0.863	3.177	1.891	0.997-
19	0.517	1.117	2.121	1.493	0.969	0.922	1.081	1.586	0.863	2.807	1.789	1.004
20	0.487-	1.074	3.237	1.459	0.997	0.863	1.053	1.418	0.870	2.437	1.735	1.046
21	0.543	1.010	2.684	1.418-	0.976	0.863	0.983	1.260	2.043+	2.180	1.690	1.139
22	0.543	0.976	2.458	1.426	0.962	0.863	0.915	1.132	1.872	2.004	1.638	2.511
23	0.538	0.922	2.170	1.476	0.942	0.844	0.909	1.229	1.354	1.975	1.655	3.334+
24	0.553	0.915	1.919	2.416	0.922	0.844	0.922	1.402	1.161	1.881	1.603	2.033
25	0.538	0.896	1.995	2.500+	0.909	0.812-	0.902	1.191	1.067	1.807	1.586	1.673
26	0.527	0.902	2.706	2.447	0.896	0.812	0.909	1.110	0.997	1.789	1.543	1.629
27	0.870	0.909	2.586	2.141	1.132	1.620+	0.896	1.046	0.922	2.500	1.535	1.543
28	2.043+	0.896	3.094	1.947	0.909	1.110	0.844	1.275	0.870	4.239	1.594	1.699
29	1.501		3.189	1.780	0.902	0.997	0.825-	1.046	0.896	3.273	1.543	1.744
30	1.169		2.500	1.985	0.896	0.909	0.850	0.983	0.889	2.586	1.501	1.682
31	0.844		2.160		0.870-	1.176	1.176	0.976		2.332	1.620	1.620
MEDIA	0.699	0.931	1.771	1.714	1.178	0.970	1.090	1.162	0.981	2.183	1.720	1.498
PUNTA MAX GIORNO	2.395	1.975	5.155	3.878	2.343	9.037	15.696	7.775	3.420	9.651	3.891	4.744
	28	11	28	24	2	27	13	17	21	16	15	23
PUNTA MIN GIORNO	0.487	0.634	0.806	1.322	0.850	0.806	0.812	0.775	0.775	0.781	1.330	0.983
	19	9	10	23	31	25	29	16	16	4	12	17

PORTATA SPECIFICA: 0.0458 M3/SEC KM2

PORTATA MEDIA ANNUA: 1.325

PORTATE MEDIE GIORNALIERE IN M3/SEC

STAZIONE: 9 MARA MAROGGIA

ANNO: 1979 SUPERFICIE: 14.00 KM2

	GENNAIO	FEBBRAIO	MARZO	APRILE	MAGGIO	GIUGNO	LUGLIO	AGOSTO	SETTEMBRE	OTTOBRE	NOVEMBRE	DICEMBRE
1	0.520	0.440	0.400	1.200	0.990	0.280	0.280	3.720	0.580	0.310	1.110	0.690
2	0.320	0.420	0.360	1.110	1.270	0.560	0.240	1.460	0.560	0.270	0.790	0.670
3	0.280	0.400	0.400	1.020	1.270	0.560	0.200	0.870	0.360	0.260	0.820	0.440
4	0.260	0.460	0.400	0.960	0.870	0.520	0.220	0.690	0.420	0.260	0.770	0.380
5	0.250	0.340	0.260	0.930	0.870	0.520	0.220	0.630	0.380	0.340	0.560	0.380
6	0.280	0.320	0.210	0.870	0.840	0.540	0.230	0.440	0.380	0.380	0.440	0.420
7	0.260	0.360	0.210	0.820	0.690	0.540	0.340	0.380	0.360	0.310	0.420	0.360
8	0.230	0.320	0.210	0.790	0.600	0.520	0.270	0.630	0.340	0.270	0.400	0.480
9	0.230	0.320	0.230	0.740	0.580	0.540	0.210	0.630	0.290	0.260	0.400	0.460
10	0.210	0.580	0.400	0.720	0.560	0.540	0.200	0.630	0.270	0.260	0.540	0.400
11	0.220	0.580	0.460	0.820	0.520	0.290	0.190	0.630	0.250	0.770	0.520	0.380
12	0.220	1.300	0.630	0.990	0.650	0.210	0.270	0.560	0.240	2.460	0.440	0.380
13	0.240	0.870	0.840	1.080	0.670	0.250	1.640	0.420	0.240	4.280	0.400	0.400
14	0.230	0.630	1.020	1.060	0.500	0.520	0.930	0.320	0.250	7.640	0.380	0.400
15	0.220	0.500	2.310	1.020	0.380	0.720	0.690	0.400	0.260	6.730	0.840	0.380
16	0.210	0.460	6.310	1.020	0.290	2.070	0.440	0.310	0.260	4.980	0.840	0.380
17	0.200	0.740	3.340	1.050	0.260	0.870	0.310	0.420	0.250	6.660	0.820	0.400
18	0.190	1.020	2.410	0.820	0.240	0.500	0.260	3.650	0.250	3.460	0.740	0.400
19	0.190	0.720	2.260	0.650	0.400	0.360	0.240	2.560	0.250	2.110	0.580	0.400
20	0.220	0.600	4.140	0.600	0.420	0.290	0.240	1.370	0.250	1.640	0.520	0.360
21	0.220	0.500	3.160	0.720	0.250	0.290	0.340	1.050	0.720	1.300	0.460	0.340
22	0.200	0.460	2.260	0.650	0.220	0.230	0.340	0.990	1.690	0.900	0.420	1.200
23	0.200	0.480	1.640	0.480	0.240	0.400	0.230	1.200	0.870	0.740	0.420	1.720
24	0.210	0.560	1.500	2.020	0.320	0.400	0.200	1.300	0.460	0.650	0.560	1.020
25	0.200	0.540	1.460	2.160	0.220	0.230	0.280	1.200	0.290	0.560	0.560	0.790
26	0.210	0.460	2.510	1.800	0.270	0.240	0.230	1.020	0.290	0.520	0.420	0.690
27	0.270	0.440	2.560	1.800	0.400	0.340	0.220	0.790	0.320	0.960	0.500	0.600
28	0.990	0.420	2.260	1.640	0.340	0.290	0.210	0.820	0.340	4.140	0.900	0.580
29	1.020	2.260	2.260	1.270	0.260	0.310	0.180	1.110	0.340	2.880	0.740	0.580
30	0.650	1.720	1.720	1.080	0.290	0.290	0.170	0.520	0.310	1.800	0.560	0.560
31	0.520	1.370	1.370	1.080	0.280	0.290	0.630	0.480	0.310	1.240	0.560	0.540
SOMMA MENSILE	9.710	15.040	49.500	31.910	15.960	14.180	10.650	31.200	12.270	59.340	17.870	17.180
P.SPECIFICA L/ S.KM2	0.313	0.537	1.597	1.064	0.515	0.473	0.344	1.006	0.409	1.914	0.596	0.554
	22.373	36.367	114.055	75.976	36.774	33.762	24.539	71.889	29.214	136.728	42.548	39.585
PUNTA MAX GIORNO	2.510	1.600	9.270	5.190	1.720	2.940	7.010	4.980	2.660	10.230	1.270	2.260
	26.	12.	16.	24.	2.	15.	31.	18.	21.	14.	15.	23.

PORTATA MEDIA ANNUA : 0.780 PORTATA SPECIFICA 0.0557 M3/SEC.KM2

PORTATE MEDIE GIORNALIERE IN M3/SEC

STAZIONE: 5 SALTO MAGGIA

ANNO: 1979 SUPERFICIE: 18.60 KM2

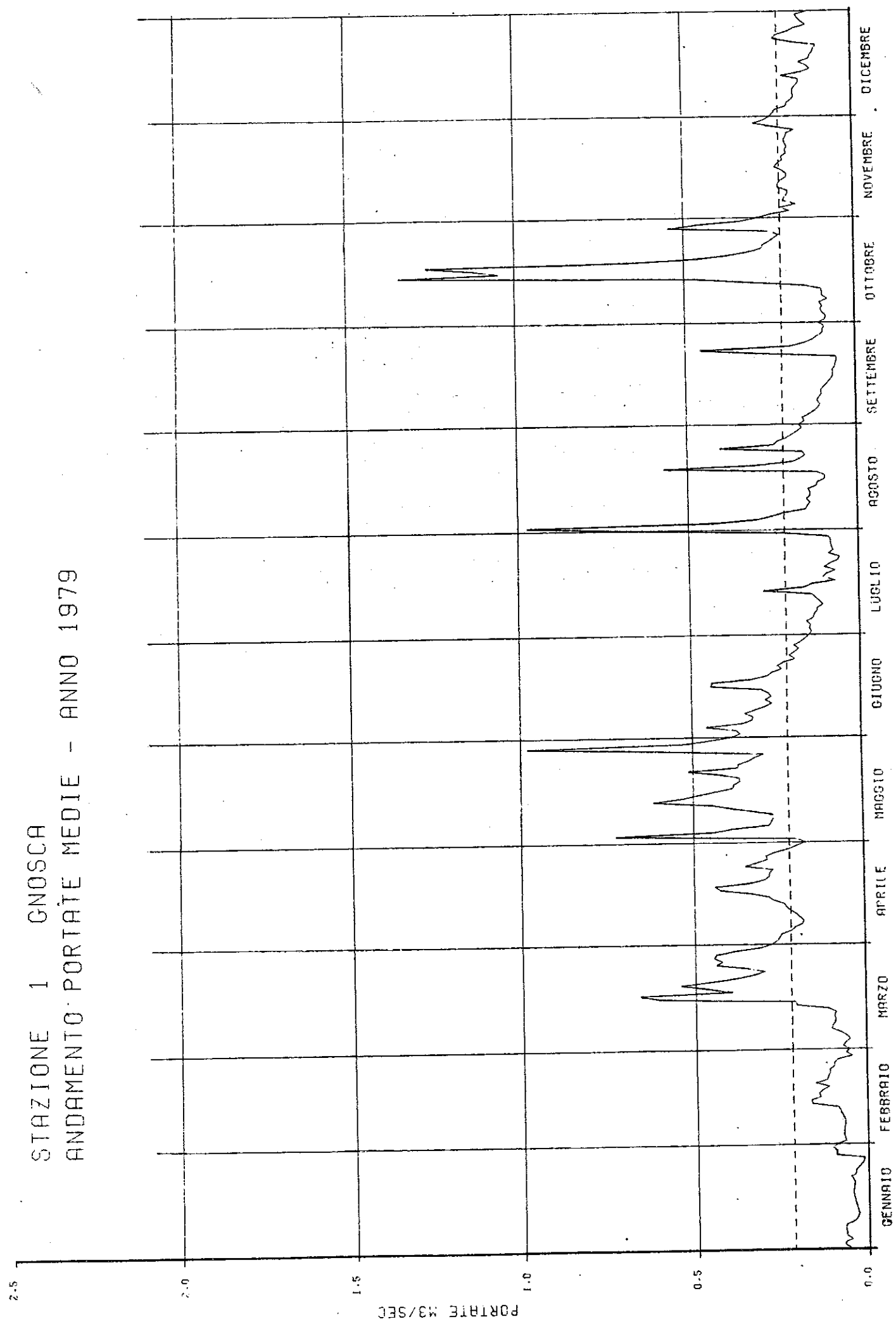
	GENNAIO	FEBBRAIO	MARZO	APRILE	MAGGIO	GIUGNO	LUGLIO	AGOSTO	SETTEMBRE	OTTOBRE	NOVEMBRE	DICEMBRE
1	0.025	0.097	0.119	0.188-	0.399	0.462	0.106	0.352+	0.089+	0.066	0.083-	0.143
2	0.030	0.094	0.106	0.196	0.735	0.344	0.144	0.175	0.069	0.037	0.099	0.132
3	0.031	0.087-	0.097	0.209	0.564	0.797+	0.134	0.174	0.050	0.031-	0.110	0.107
4	0.025	0.090	0.104	0.243	0.488	0.531	0.123	0.143	0.055	0.107	0.121	0.097
5	0.026	0.097	0.101	0.241	0.428	0.387	0.109	0.126	0.057	0.181	0.138	0.093
6	0.023-	0.100	0.107	0.248	0.399	0.245	0.111	0.116	0.061	0.140	0.168	0.089
7	0.034	0.156	0.102	0.325	0.349	0.246	0.146	0.114	0.063	0.093	0.510+	0.084
8	0.042	0.127	0.099	0.332	0.315	0.199	0.154	0.089	0.067	0.077	0.290	0.086
9	0.033	0.126	0.080	0.346	0.317	0.161	0.147	0.094	0.061	0.044	0.226	0.085
10	0.037	0.125	0.072	0.367	0.335	0.141	0.143	0.099	0.063	0.034	0.263	0.087
11	0.039	0.250	0.071-	0.410	0.353	0.132	0.145	0.094	0.066	0.103	0.189	0.089
12	0.045	0.568+	0.096	0.475	0.482	0.123	0.163	0.095	0.061	0.610	0.160	0.128
13	0.037	0.345	0.156	0.497	0.500	0.135	0.195	0.107	0.059	0.787	0.154	0.102
14	0.040	0.255	0.167	0.507	0.464	0.264	0.121	0.088	0.057	1.583+	0.186	0.090
15	0.030	0.216	0.823+	0.497	0.452	0.351	0.121	0.088	0.057	0.646	0.346	0.087
16	0.029	0.184	0.785	0.532	0.385	0.351	0.149	0.087-	0.047	0.246	0.309	0.089
17	0.028	0.198	0.480	0.665+	0.344	0.198	0.144	0.101	0.049	0.138	0.254	0.077
18	0.034	0.227	0.263	0.548	0.313	0.146	0.141	0.265	0.047	0.123	0.222	0.079
19	0.033	0.195	0.189	0.504	0.309	0.120	0.135	0.212	0.045-	0.123	0.205	0.076
20	0.036	0.191	0.160	0.479	0.521	0.113	0.131	0.119	0.048	0.128	0.198	0.075
21	0.039	0.167	0.130	0.464	0.573	0.100	0.135	0.107	0.057	0.133	0.180	0.071-
22	0.035	0.163	0.126	0.444	0.324	0.091	0.128	0.107	0.052	0.123	0.175	0.195
23	0.045	0.150	0.169	0.449	0.287-	0.089	0.113	0.099	0.052	0.113	0.166	0.356+
24	0.063	0.143	0.193	0.617	0.356	0.082	0.107	0.087	0.050	0.117	0.154	0.191
25	0.068	0.141	0.181	0.548	0.823	0.081	0.103-	0.097	0.059	0.119	0.143	0.137
26	0.054	0.136	0.161	0.526	0.703	0.078	0.111	0.093	0.082	0.116	0.131	0.131
27	0.052	0.117	0.178	0.490	0.835+	0.074	0.118	0.121	0.089	0.106	0.191	0.140
28	0.137	0.104	0.178	0.451	0.772	0.074	0.115	0.115	0.085	0.111	0.267	0.148
29	0.293+		0.164	0.428	0.687	0.066	0.115	0.121	0.082	0.113	0.185	0.130
30	0.178		0.185	0.406	0.680	0.060-	0.115	0.130	0.081	0.112	0.158	0.125
31	0.126		0.176		0.511		0.381+	0.131		0.104	0.143	0.114
MEDIA	0.056	0.173	0.194	0.421	0.484	0.208	0.139	0.127	0.062	0.212	0.199	0.117
PUNTA MAX GIORNO	0.330	0.749	1.072	0.740	1.435	1.193	1.590	0.565	0.157	2.876	0.725	0.474
	29	12	15	24	20	3	31	1	27	14	7	23
PUNTA MIN GIORNO	0.016	0.085	0.067	0.162	0.259	0.058	0.053	0.047	0.023	0.030	0.072	0.067
	4	3	10	6	24	30	1	12	16	3	1	21
PORTATA MEDIA ANNUA:	0.197											
PORTATA SPECIFICA:	0.0107											
	M3/SEC											
	KM2											

GRAFICI

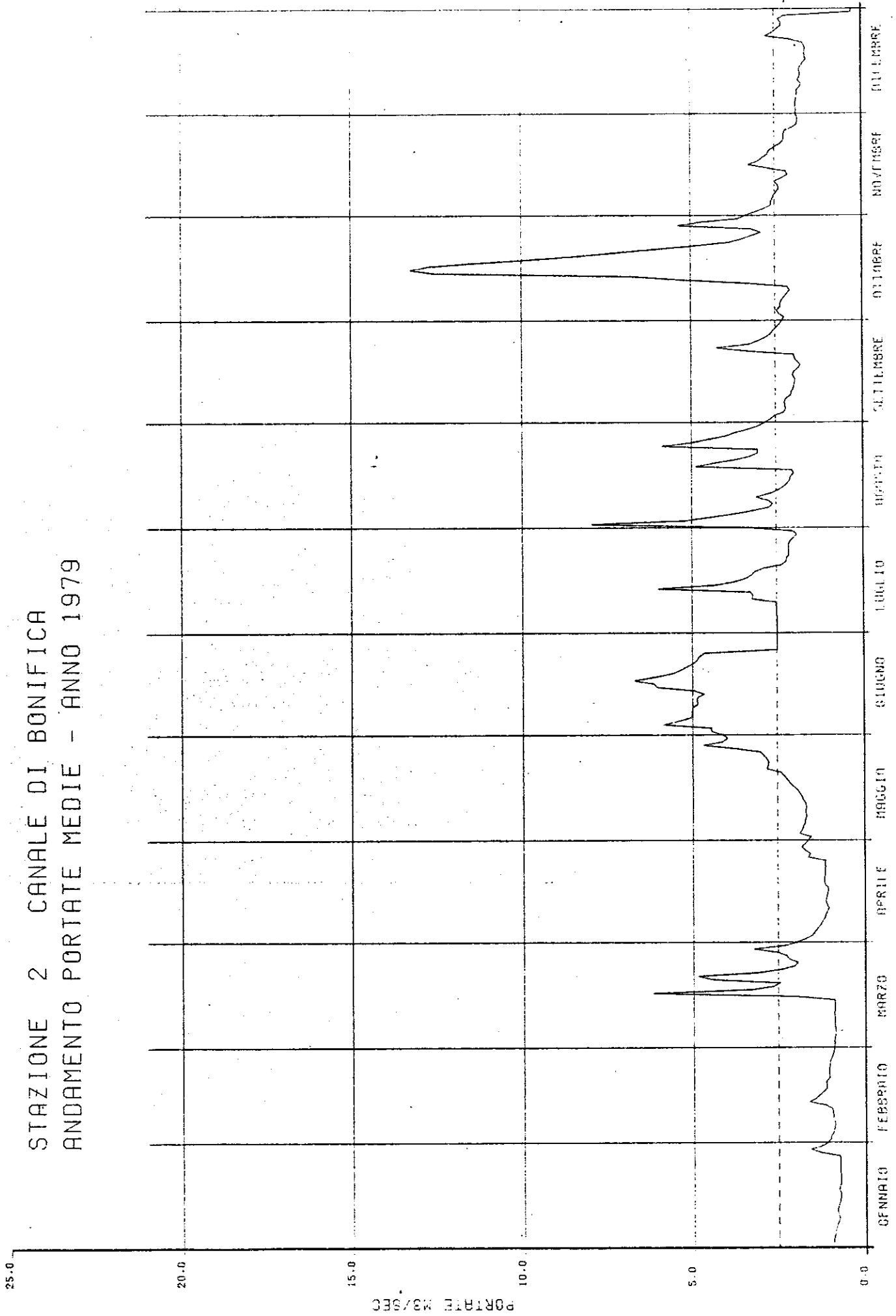
ANDAMENTO DELLE PORTATE

MEDIE GIORNALIERE

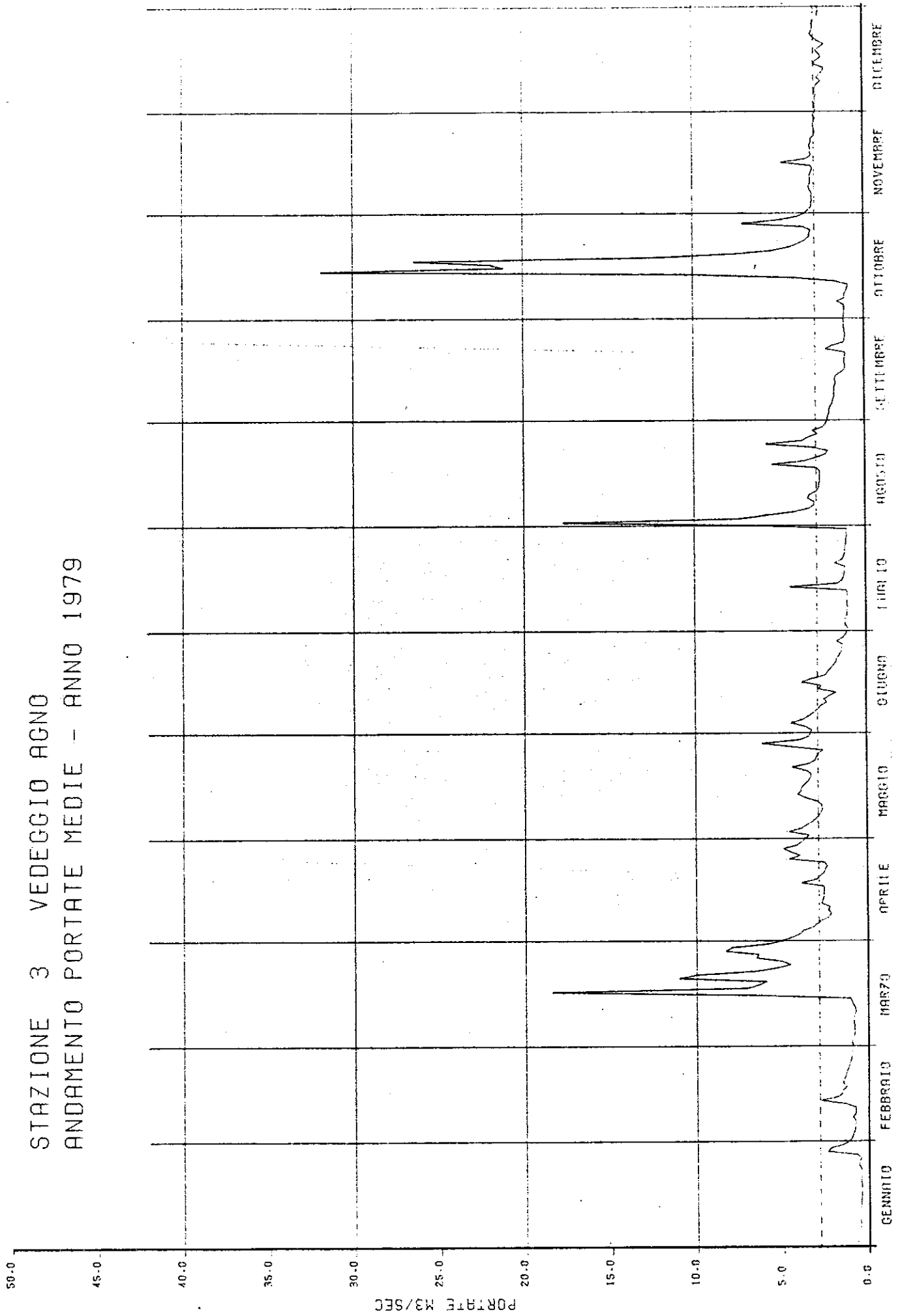
STAZIONE 1 GNOSCA
ANDAMENTO PORTATE MEDIE - ANNO 1979



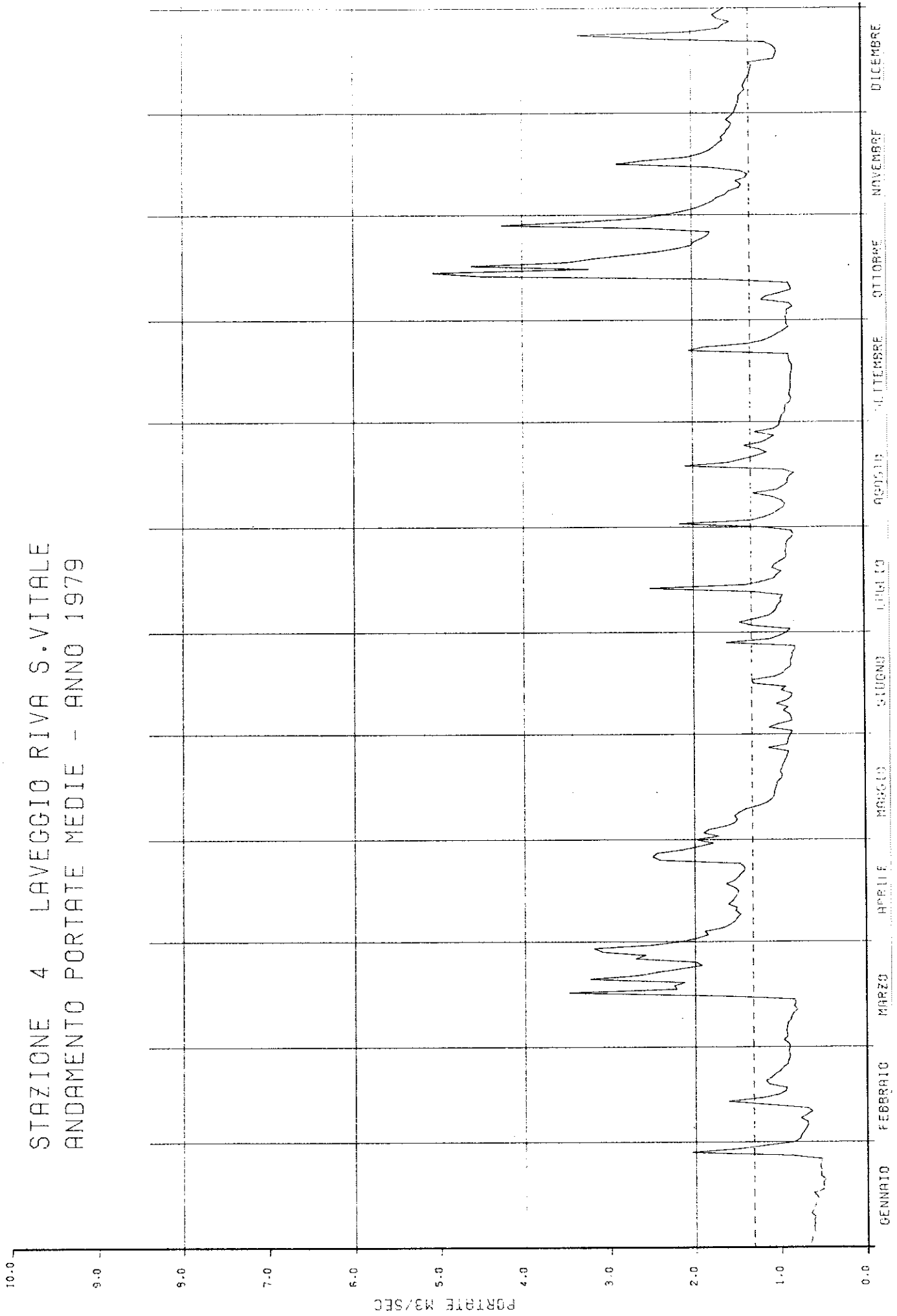
STAZIONE 2 CANALE DI BONIFICA
ANDAMENTO PORTATE MEDIE - ANNO 1979



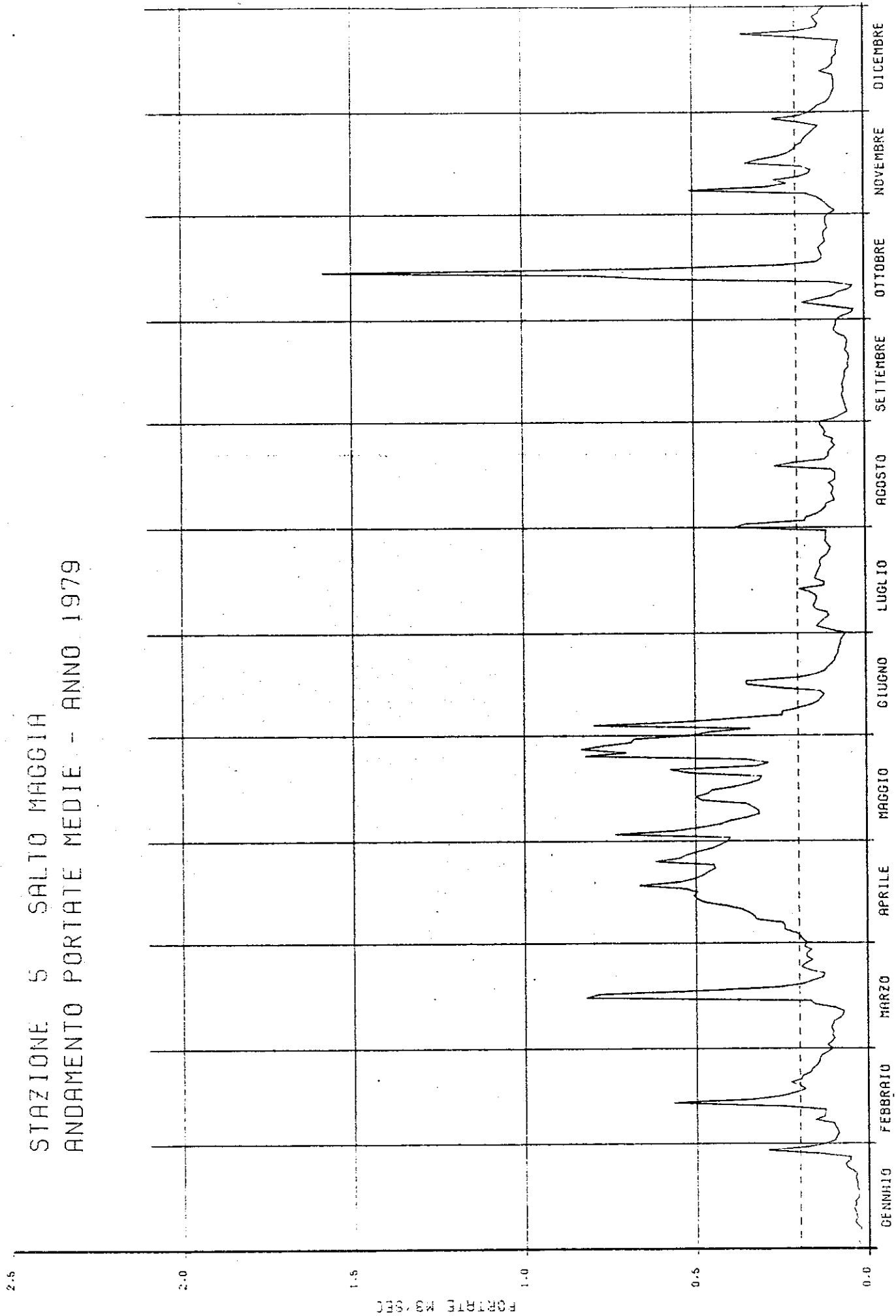
STAZIONE 3 VEDEGGIO AGNO
 ANDAMENTO PORTATE MEDIE - ANNO 1979



STAZIONE 4 LAVEGGIO RIVA S.VITALE
ANDAMENTO PORTATE MEDIE - ANNO 1979



STAZIONE S SALTO MAGGIA
 ANDAMENTO PORTATE MEDIE - ANNO 1979



LIVELLI D'ACQUA LAGHI

LIVELLI DEI LAGHI

L'ORIZZONTE E IL VALORE IN m. DANNO L'ALTEZZA DEL LIVELLO IN m.s.m.

LAGO	ORIZZONTE m.s.m.	ANNO PERIODO	MEDIE MENSILI												MEDIE
			GENN.	FEBBR.	MARZO	APRILE	MAG.	GIUG.	LUGLIO	AGOS.	SETT.	OTT.	NOV.	DIC.	1979 PERIOD
			m.	m.	m.	m.	m.	m.	m.	m.	m.	m.	m.	m.	m.
LAGO MAGGIORE	190.00	1979	2.52	2.87	3.35	3.54	3.66	3.72	3.49	3.44	3.19	4.24	3.76	4.08	3.49
		1943/79	3.55	3.30	3.13	3.34	3.69	3.79	3.60	3.42	3.35	3.46	3.74	3.75	3.51
ALTEZZE MINIME (data - m)						ALTEZZE MASSIME (data - m)									
23 Gennaio 1979 2.46 29 / 30 Aprile 1896 2.09 14 / 17 Gennaio 1922 1.99 2 / 4 Febbraio 1947 2.04						17 Ottobre 1979 6.60 2 Ottobre 1868 10.23 18 Ottobre 1907 7.21 2 Novembre 1928 6.81									
LAGO DI LUGANO	260.00	1979	10.44	10.51	10.58	10.57	10.56	10.53	10.48	10.57	10.50	10.68	10.53	10.53	10.54
		1930/79	10.32	10.26	10.33	10.51	10.69	10.71	10.58	10.47	10.45	10.51	10.60	10.48	10.49
ALTEZZE MINIME (data - m)						ALTEZZE MASSIME (data - m)									
17 / 23 Gennaio 1979 10.38 1 / 3 Aprile 1907 9.93 17 Gennaio 1922 9.88 9 / 11 Febbraio 1966 9.94						17 Ottobre 1979 11.26 2 Novembre 1896 13.06 3 Novembre 1928 12.44 21 / 22 Novemre 1951 12.89									

LAGO MAGGIORE - LOCARNO

LIVELLI D'ACQUA

GIORNO	MEDIE GIORNALIERE IN M												CRIZZONTE: 150.000 M SUL MARE			
	GENN	FEBBR	MARZO	APRILE	MAGGIO	GIUGNO	LUGLIO	AGOSTO	SETT	OTT	NOV	DIC	SETT	OTT	NOV	DIC
1	2.535	2.586-	3.088	3.506	3.568	3.857	3.615	3.370	3.515+	3.074	3.949	4.010	3.515+	3.074	3.949	4.010
2	2.502	2.615	3.092	3.460-	3.591	3.873	3.620	3.443	3.469	3.082	3.844	4.004	3.469	3.082	3.844	4.004
3	2.514	2.632	3.058	3.479	3.639	3.878	3.638+	3.505	3.443	3.099	3.779	4.002-	3.443	3.099	3.779	4.002-
4	2.537	2.622	3.064	3.523	3.654	3.886+	3.633	3.518	3.440	3.090	3.685	4.020	3.440	3.090	3.685	4.020
5	2.539	2.614	3.041	3.565	3.654	3.869	3.622	3.509	3.413	3.104	3.611	4.039	3.413	3.104	3.611	4.039
6	2.528	2.640	3.046	3.551	3.612	3.853	3.610	3.491	3.397	3.122	3.588	4.059	3.397	3.122	3.588	4.059
7	2.526	2.673	3.059	3.575	3.567	3.837	3.590	3.474	3.373	3.103	3.570-	4.094	3.373	3.103	3.570-	4.094
8	2.506	2.691	3.067	3.535	3.557	3.823	3.544	3.463	3.335	3.077	3.601	4.089	3.335	3.077	3.601	4.089
9	2.515	2.710	3.064	3.501	3.543-	3.788	3.503	3.469	3.277	3.069	3.637	4.077	3.277	3.069	3.637	4.077
10	2.528	2.725	3.054	3.490	3.547	3.730	3.502	3.456	3.233	3.068-	3.671	4.058	3.233	3.068-	3.671	4.058
11	2.547	2.724	3.036	3.486	3.560	3.687	3.502	3.429	3.215	3.057	3.664	4.065	3.215	3.057	3.664	4.065
12	2.544	2.772	3.019-	3.498	3.572	3.694	3.486	3.395	3.198	3.197	3.673	4.074	3.198	3.197	3.673	4.074
13	2.544	2.834	3.026	3.490	3.602	3.706	3.581	3.353	3.178	3.474	3.706	4.084	3.178	3.474	3.706	4.084
14	2.507	2.875	3.047	3.485	3.640	3.738	3.588	3.325	3.147	4.094	3.721	4.054	3.147	4.094	3.721	4.054
15	2.480	2.913	3.217	3.476	3.678	3.713	3.572	3.288	3.111	5.456	3.737	4.097	3.111	5.456	3.737	4.097
16	2.508	2.948	3.625	3.467	3.698	3.703	3.563	3.245	3.061	6.095	3.742	4.071	3.061	6.095	3.742	4.071
17	2.514	2.991	3.702	3.498	3.699	3.645	3.561	3.234-	3.034	6.535+	3.721	4.045	3.034	6.535+	3.721	4.045
18	2.514	3.018	3.663	3.537	3.695	3.580	3.550	3.262	3.011	6.432	3.692	4.043	3.011	6.432	3.692	4.043
19	2.517	3.033	2.824	3.578	3.663	3.570-	3.541	3.366	2.992	6.135	3.680	4.061	2.992	6.135	3.680	4.061
20	2.521	3.065	3.658	3.586	3.630	3.585	3.537	3.418	2.982	5.809	3.733	4.086	2.982	5.809	3.733	4.086
21	2.500	3.089	3.713+	3.554	3.705	3.615	3.512	3.429	2.980-	5.481	3.784	4.089	2.980-	5.481	3.784	4.089
22	2.476	3.105	3.706	3.595	3.714	3.646	3.451	3.434	3.010	5.187	3.812	4.143	3.010	5.187	3.812	4.143
23	2.472-	3.116	3.680	3.597	3.678	3.659	3.413	3.444	3.062	4.966	3.847	4.214+	3.062	4.966	3.847	4.214+
24	2.480	3.129+	3.623	3.645+	3.652	3.648	3.406	3.479	3.067	4.765	3.877	4.170	3.067	4.765	3.877	4.170
25	2.482	3.111	3.556	3.616	3.689	3.649	3.384	3.513	3.081	4.582	3.873	4.151	3.081	4.582	3.873	4.151
26	2.493	3.087	3.540	3.558	3.685	3.674	3.348	3.519	3.117	4.415	3.865	4.125	3.117	4.415	3.865	4.125
27	2.495	3.082	3.544	3.567	3.656	3.711	3.324	3.517	3.129	4.281	3.895	4.100	3.129	4.281	3.895	4.100
28	2.516	3.083	3.548	3.565	3.750	3.677	3.292	3.530	3.121	4.204	3.934	4.110	3.121	4.204	3.934	4.110
29	2.518		3.598	3.556	3.788	3.645	3.240	3.542+	3.110	4.170	3.962	4.120	3.110	4.170	3.962	4.120
30	2.550		3.590	3.547	3.796	3.634	3.203-	3.540	3.093	4.111	3.993+	4.112	3.093	4.111	3.993+	4.112
31	2.559+		3.553	3.553	3.831+	3.624	3.224	3.532	4.047			4.100	4.047			4.100
MEDIE MENSILI	2.515-	2.874	3.353	3.539	3.655	3.719	3.489	3.435	3.186	4.240+	3.762	4.084	3.186	4.240+	3.762	4.084
MAX. ASSCLUTO GIORNO	2.574 31.	3.133 23.24.	3.717 21.22.	3.665 24.	3.843 31.	3.892 3.4.	3.646 2.	3.552 29.	3.535 1.	6.597+ 17.	4.013 30.	4.228 23.	3.535 1.	6.597+ 17.	4.013 30.	4.228 23.
MIN. ASSCLUTO GIORNO	2.458- 15.	2.572 1.	2.994 10.	3.446 2.	3.527 9.	3.543 18.	3.194 31.	3.151 18.	2.929 22.	3.051 10.	3.535 7.	3.993 3.	2.929 22.	3.051 10.	3.535 7.	3.993 3.
MEDIA ANNUALE																3.492

LAGO DI LUGARIC - MELICE, FERRERA

LIVELLI D'ACQUA

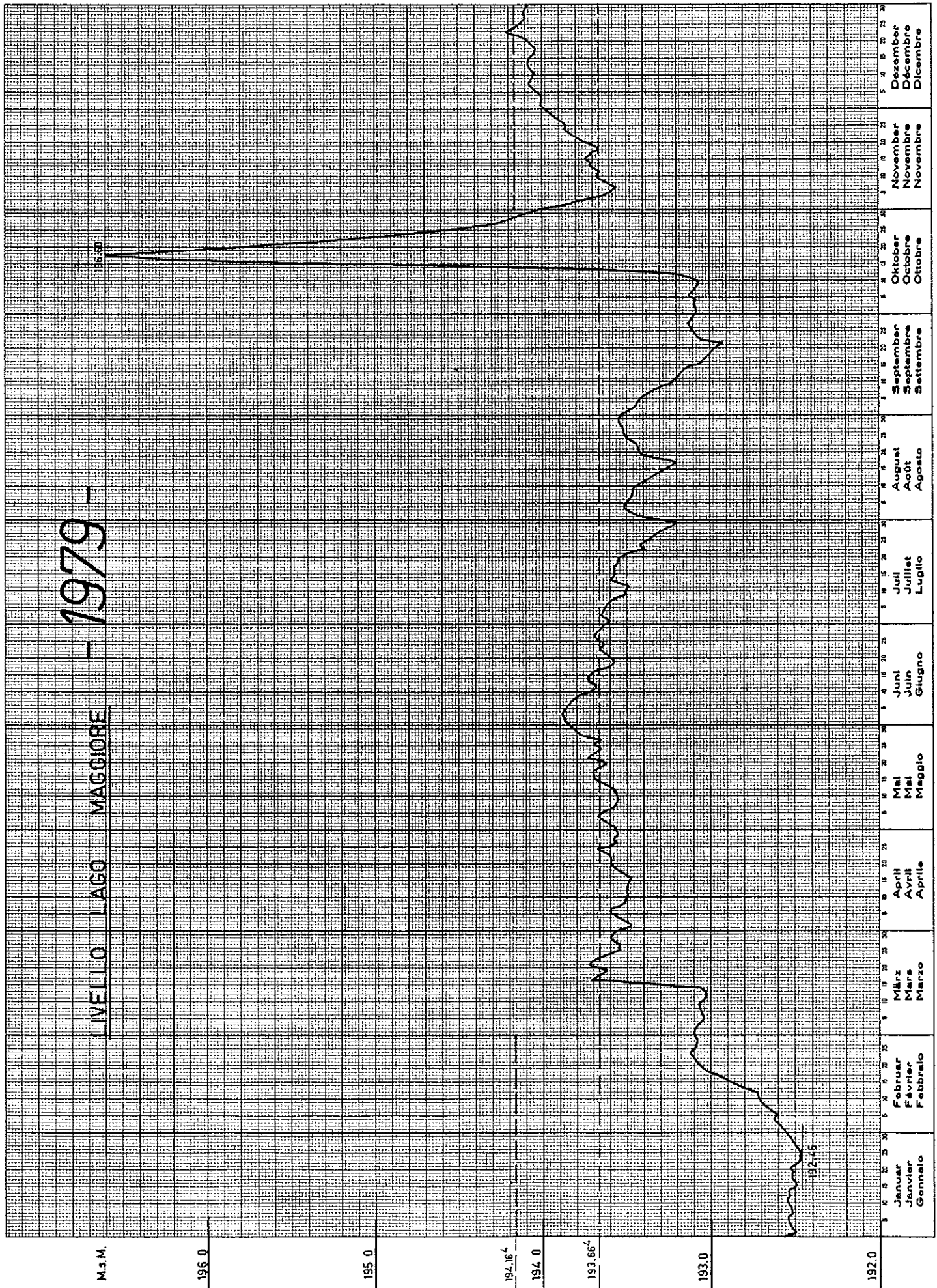
1979	MEDIE GIORNALIERE IN M												ORIZZONTE: 269.000 M SULL MARE											
GIORNO	GENN	FEBBR	MARZO	APRILE	MAGGIO	GIUGNO	LUGLIO	AGOSTO	SETT	Ott	NOV	DIC												
1	10.555+	10.543	10.455	10.529	10.654+	10.567	10.475	10.720	10.487	10.471-	10.537	10.551												
2	10.535	10.528	10.454	10.536	10.646	10.591	10.468	10.723+	10.484	10.479	10.525	10.536												
3	10.525	10.517	10.450	10.551	10.638	10.609	10.463	10.682	10.484	10.475	10.529	10.525												
4	10.507	10.509	10.448-	10.565	10.618	10.618+	10.465	10.609	10.489	10.475	10.532	10.518												
5	10.451	10.502	10.449	10.564	10.597	10.614	10.454	10.553	10.489	10.490	10.532	10.516												
6	10.475	10.496	10.452	10.558	10.585	10.604	10.441	10.535	10.494	10.494	10.532	10.514												
7	10.460	10.498	10.455	10.545	10.572	10.592	10.434	10.534	10.499	10.484	10.527	10.514												
8	10.442	10.500	10.458	10.534	10.563	10.569	10.429	10.570	10.502	10.478	10.520	10.513												
9	10.428	10.496	10.461	10.523	10.552	10.544	10.423	10.594	10.503	10.477	10.517	10.516												
10	10.416	10.496	10.464	10.517-	10.541	10.525	10.422	10.597	10.504	10.474	10.527	10.515												
11	10.418	10.506	10.465	10.518	10.532	10.591	10.419-	10.572	10.506	10.495	10.510	10.516												
12	10.406	10.562	10.464	10.532	10.531	10.479	10.420	10.554	10.505	10.581	10.505-	10.512												
13	10.398	10.577+	10.469	10.536	10.536	10.474-	10.563	10.545	10.503	10.626	10.510	10.508												
14	10.392	10.568	10.473	10.538	10.538	10.505	10.587+	10.540	10.499	10.786	10.540	10.509												
15	10.388	10.553	10.530	10.538	10.539	10.522	10.570	10.537	10.494	11.025	10.568	10.514												
16	10.387	10.539	10.778	10.535	10.542	10.569	10.565	10.528	10.489	11.079	10.601+	10.507												
17	10.382	10.533	10.814+	10.545	10.544	10.565	10.520	10.527	10.486	11.219	10.561	10.499												
18	10.381-	10.534	10.760	10.544	10.549	10.549	10.505	10.641	10.486	11.237+	10.554	10.493-												
19	10.382	10.525	10.728	10.553	10.544	10.537	10.491	10.632	10.486	11.142	10.541	10.494												
20	10.382	10.516	10.736	10.544	10.541	10.526	10.489	10.572	10.488	11.016	10.535	10.511												
21	10.383	10.502	10.796	10.538	10.549	10.516	10.497	10.577	10.535	10.901	10.528	10.508												
22	10.384	10.491	10.767	10.534	10.547	10.505	10.491	10.554	10.586+	10.802	10.526	10.563												
23	10.386	10.483	10.798	10.528	10.540	10.500	10.482	10.537	10.536	10.716	10.527	10.645+												
24	10.391	10.474	10.657	10.573	10.532	10.495	10.475	10.581	10.499	10.650	10.526	10.632												
25	10.397	10.469	10.608	10.634	10.521	10.490	10.468	10.578	10.474	10.588	10.526	10.584												
26	10.395	10.464	10.623	10.665	10.514-	10.484	10.460	10.544	10.470	10.535	10.518	10.535												
27	10.409	10.461	10.629	10.658	10.525	10.494	10.462	10.515	10.471	10.506	10.514	10.531												
28	10.480	10.453-	10.612	10.701+	10.575	10.501	10.460	10.508	10.468	10.557	10.530	10.545												
29	10.536		10.646	10.653	10.577	10.495	10.454	10.497	10.467-	10.615	10.550	10.554												
30	10.551		10.624	10.673	10.573	10.487	10.450	10.492-	10.469	10.596	10.558	10.555												
31	10.550		10.577		10.568		10.490	10.492-	10.560			10.546												
MEDIE MENSILI													10.435-	10.511	10.581	10.565	10.561	10.534	10.477	10.569	10.495	10.679+	10.534	10.532
MAX. ASSCLUTO GIORNO													10.565	10.579	10.833	10.703	10.665	10.620	10.620	10.752	10.600	11.267+	10.610	10.669
													1.	13.	17.	27.,28.	1.	3.	31.	1.	22.	17.	16.	23.
MIN. ASSCLUTO GIORNO													10.280-	10.449	10.447	10.513	10.506	10.464	10.410	10.486	10.465	10.467	10.504	10.486
													18.	28.	4., 5.	10.,11.	27.	13.	12.	31.	28.,29.	1.	12.	19.
MEDIA ANNUALE																							10.540	

GRAFICI

ANDAMENTO LIVELLO LAGHI

1979 -

LIVELLO LAGO MAGGIORE



M.s.M.

196.0

195.0

194.16⁴

194.0

193.86⁴

193.0

192.0

Januar
Gennaio

Februar
Febbraio

März
Marzo

April
Aprile

Mai
Maggio

Juni
Giugno

Juli
Luglio

August
Agosto

September
Settembre

Oktober
Ottobre

November
Novembre

Dezember
Dicembre

-1979-

LIVELLO LAGO DI LUIGANO

M.s.M.

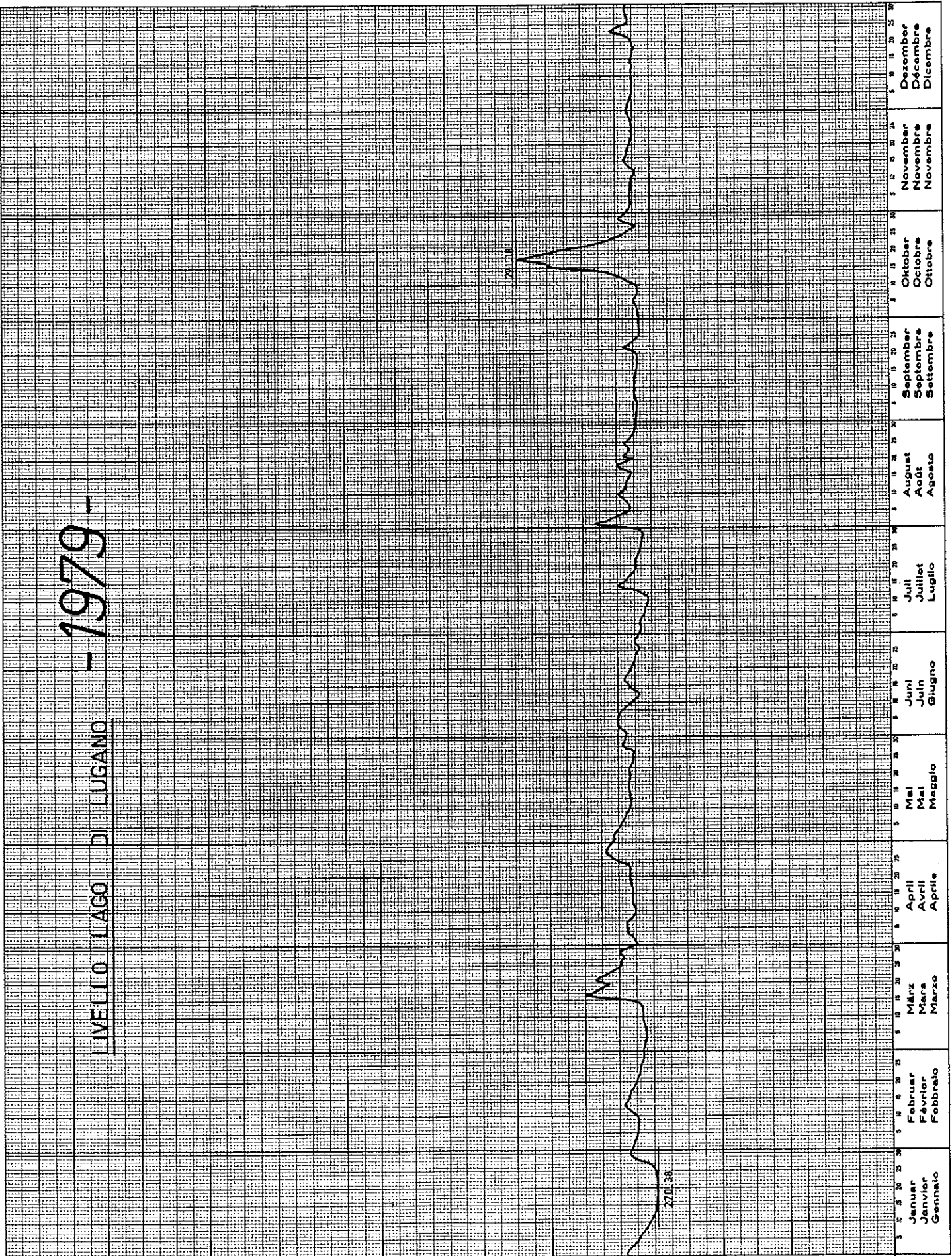
273.0

272.0

271.0

270.0

269.0



ELENCO DELLE STAZIONI PLUVIOMETRICHE CANTONALI 1979

STAZIONI	UBICAZIONE		OSSERVAZIONI			
	COORDINATE	ALTITUDINE m. s. m.	OSSERVATA DAL	PERIODO ANNUALE	PERIODO SEMESTRALE	PUBBLI- CATE pag.
LODRINO	719 710/128 590	275	1958	*		33
OLIVONE	715 410/154 120	930	1959	*		34
GNOSCA	721 940/121 960	247	1968	*		35
S. ANTONINO	718 440/113 030	215	1958	*		36
FRASCO	705 180/132 790	890	1960	*		37
FUSIO	694 090/144 380	1300	1968	*		38
CAMEDO	690 050/112 110	570	1960	*		39
ISONE	720 180/110 320	810	1974	*		40
PIGNORA	718 410/ 77 210	469	1959		*	41

PRECIPITAZIONI OSSERVATE

Giorni	I	II	III	IV	V	VI	VII	VIII	IX	X	XI	XII
1	-	0.2	0.4	-	25.7	0.5	-	5.4	-	-	-	-
2	-	-	-	-	41.1	2.4	0.2	11.4	-	-	-	-
3	-	-	-	0.8	-	8.2	-	11.3	-	-	-	-
4	-	-	-	-	1.5	-	-	-	3.4	3.7	-	-
5	-	1.3	0.3	-	-	-	-	-	-	12.7	-	-
6	-	0.1	0.1	-	-	6.4	-	0.4	-	-	16.8	-
7	-	3.2	1.8	-	-	7.1	-	11.2	-	-	3.4	-
8	3.5	0.9	-	-	-	-	-	13.0	-	-	0.5	1.2
9	3.2	1.8	-	-	-	-	-	0.4	0.1	-	13.3	-
10	8.0	0.5	0.2	-	-	0.2	-	-	-	-	-	0.4
11	-	34.2	0.6	11.8	-	-	-	-	-	25.5	-	5.8
12	-	2.3	-	0.2	-	1.4	48.0	-	-	20.5	-	-
13	-	0.5	-	-	-	16.0	10.6	-	-	47.2	14.8	-
14	-	-	1.5	-	-	-	-	-	0.1	55.0	21.6	4.3
15	-	-	7.7	-	-	26.4	-	-	-	54.0	22.6	-
16	-	-	16.9	29.3	-	-	-	-	-	68.5	-	-
17	2.7	6.7	3.6	0.6	-	-	-	61.0	-	0.5	-	0.6
18	-	-	12.7	-	-	-	-	11.5	-	-	-	-
19	-	1.8	10.8	-	-	-	2.0	-	-	-	-	0.8
20	-	-	49.6	-	9.4	-	16.8	-	23.7	-	-	-
21	7.1	-	3.0	-	-	-	-	-	49.3	-	-	26.7
22	1.6	-	-	-	-	-	-	-	0.7	10.2	-	27.6
23	0.9	-	-	12.6	-	-	-	19.1	0.2	1.7	-	1.7
24	4.2	-	0.7	21.7	6.3	3.0	-	3.7	-	-	-	-
25	1.5	-	15.1	5.5	-	4.8	-	3.1	-	-	-	-
26	47.7	-	7.3	1.6	0.3	0.5	-	-	-	6.7	-	-
27	34.7	-	3.0	-	61.0	6.1	-	-	-	20.7	-	-
28	-	1.5	29.0	-	-	-	-	-	-	21.3	-	4.0
29	-	-	-	-	-	-	10.0	-	-	-	-	2.1
30	-	-	-	-	-	-	9.0	-	-	-	-	-
31	-	-	-	-	-	-	111.5	-	-	-	-	-
Σ	115.1	55.0	276.9	84.1	145.3	83.0	208.1	151.5	77.5	348.2	93.0	75.2
Medie mensili												
mm.	3.7	1.9	8.9	2.8	4.6	2.7	6.7	4.8	2.5	11.2	3.1	2.4
Precipitazione massima mensile												
giorno	27	11	20	16	27	15	31	17	21	16	15	22
mm.	47.7	34.2	49.6	29.3	61.0	26.4	111.5	61.0	49.3	68.5	22.6	27.6
Precipitazione annua mm.												
PERIODO												
Medie mensili												
m m.												
Precipitazione massima												
anno												
mm.												

Giorni	I	II	III	IV	V	VI	VII	VIII	IX	X	XI	XII
1	-	-	4.0	-	-	-	-	3.0	-	-	-	-
2	-	-	-	-	19.2	-	-	-	-	-	-	-
3	-	-	-	10.0	-	12.0	-	-	0.2	0.1	-	-
4	-	-	-	4.0	9.5	-	-	-	6.8	3.8	-	-
5	-	-	-	-	-	1.0	-	-	-	11.2	0.8	-
6	-	-	-	-	-	3.0	-	22.0	-	-	36.5	-
7	-	2.5	-	-	-	2.1	-	2.0	-	-	10.8	-
8	1.6	4.6	-	-	-	9.9	-	42.2	-	-	-	1.0
9	3.8	2.0	-	-	-	-	-	21.5	-	-	15.0	0.2
10	7.9	3.5	-	-	-	-	-	-	1.3	1.2	-	5.0
11	2.6	35.0	10.0	13.0	5.0	-	-	-	6.4	42.0	-	13.0
12	-	-	5.1	-	-	3.0	27.0	1.5	-	10.6	-	-
13	-	-	-	-	-	3.2	2.8	2.0	-	29.8	10.4	-
14	-	-	21.6	-	-	-	-	-	-	69.5	12.4	7.8
15	-	-	100.7	-	-	-	-	-	0.2	39.7	14.0	1.2
16	-	-	13.5	-	-	-	-	42.0	-	68.5	-	1.9
17	-	5.8	1.8	28.0	-	-	-	-	-	0.5	-	0.5
18	1.0	-	14.2	-	-	-	-	-	-	-	-	-
19	1.1	2.2	-	-	-	-	-	-	-	-	-	2.0
20	1.8	-	27.0	-	-	-	-	-	-	-	-	-
21	-	-	10.0	-	24.9	-	-	-	17.3	0.5	-	17.8
22	1.1	-	-	4.0	-	-	-	-	37.9	15.1	-	30.6
23	-	-	-	-	-	-	-	27.0	0.4	6.6	-	1.8
24	-	-	-	13.0	36.0	-	-	3.0	-	0.5	-	-
25	-	-	-	18.0	-	2.0	-	-	0.4	2.8	-	-
26	-	-	10.0	2.0	-	-	-	-	-	7.2	-	0.4
27	21.7	-	8.5	-	6.3	-	-	-	-	25.2	-	-
28	9.0	-	10.0	-	-	-	-	-	-	21.0	-	3.5
29	-	-	15.0	-	-	-	-	-	-	-	-	5.4
30	-	-	-	3.5	-	-	29.0	-	-	-	-	1.2
31	-	-	-	-	-	-	54.5	-	-	-	-	0.2
Σ	51.6	55.6	251.4	95.5	100.9	36.2	113.3	166.2	70.9	355.8	99.9	93.5
Medie mensili												
mm.	1.7	1.9	8.1	3.1	3.2	1.2	3.6	5.4	2.4	11.5	3.3	3.0
Precipitazione massima mensile												
giorno	27	11	15	17	24	3	31	8	22	14	6	22
mm.	21.7	35.0	100.7	28.0	36.0	12.0	54.5	42.2	37.9	69.5	36.5	30.6
Precipitazione annua mm.												
PERIODO												
Medie mensili												
m m.												
Precipitazione massima												
anno												
mm.												

Giorni	I	II	III	IV	V	VI	VII	VIII	IX	X	XI	XII
1	-	-	5.4	-	11.2	6.1	1.4	22.1	-	-	-	-
2	-	-	-	-	11.5	-	0.4	4.5	-	-	-	-
3	-	-	-	2.1	-	11.2	1.0	1.6	2.4	-	-	-
4	-	-	-	-	2.9	-	-	-	-	-	-	-
5	-	-	-	-	-	-	-	-	-	15.0	-	-
6	-	-	-	-	-	-	-	-	-	-	9.3	-
7	-	5.4	0.7	-	-	-	-	12.6	-	-	0.7	-
8	-	-	-	-	-	-	-	2.9	-	-	-	-
9	2.9	2.2	-	-	-	-	-	-	-	-	17.0	1.1
10	2.5	-	-	-	-	-	-	-	-	-	-	-
11	5.3	26.0	-	9.8	-	1.4	-	-	-	84.4	-	4.2
12	-	-	-	1.4	-	-	29.0	-	-	11.0	-	1.2
13	-	-	-	0.5	-	19.1	13.6	-	-	29.2	5.0	-
14	-	-	2.1	-	-	1.2	-	-	6.9	61.5	12.0	4.1
15	-	-	68.5	-	-	32.0	-	-	-	12.5	41.5	-
16	-	-	32.6	-	-	-	-	0.3	-	51.3	-	-
17	-	7.6	-	16.2	-	-	-	63.0	-	21.7	-	-
18	-	-	14.5	-	-	-	-	26.8	-	-	-	-
19	-	0.7	-	-	-	-	-	0.1	-	-	-	15.8
20	-	-	40.5	-	13.1	-	6.8	-	10.5	-	-	-
21	-	-	12.8	-	-	0.8	-	-	59.9	-	-	6.4
22	1.2	-	-	-	-	-	-	-	3.7	2.1	-	51.7
23	0.7	-	-	2.3	-	-	-	28.0	1.2	6.9	-	4.7
24	9.3	-	-	29.3	1.8	0.8	-	19.9	-	-	-	-
25	-	-	9.6	-	2.6	7.6	-	-	-	-	-	-
26	17.8	-	14.6	6.5	-	-	-	5.0	-	2.6	-	-
27	42.5	-	1.4	0.8	1.6	8.6	-	-	-	21.3	-	-
28	12.1	-	26.6	-	-	-	-	-	-	27.3	-	-
29	1.7	-	-	-	-	-	1.0	-	-	-	-	-
30	0.7	-	-	5.4	-	-	22.3	-	-	-	-	3.0
31	-	-	-	-	-	-	47.1	-	-	-	-	-
Σ	96.7	41.9	229.3	54.3	44.7	88.8	122.6	186.8	84.6	346.2	85.5	92.2
Medie mensili												
mm.	3.1	1.5	7.3	1.8	1.4	2.9	3.9	6.0	2.8	11.2	2.8	2.9
Precipitazione massima mensile												
giorno	27	11	15	24	20	15	31	17	21	11	15	22
mm.	42.5	26.0	68.5	29.3	13.1	32.0	47.1	63.0	59.9	84.4	41.5	51.7
Precipitazione annua mm.												
PERIODO												
Medie mensili												
m m.												
Precipitazione massima												
anno												
mm.												

Giorni	I	II	III	IV	V	VI	VII	VIII	IX	X	XI	XII
1			-	-	6.7	-	3.2	10.3	-	0.4	-	-
2			-	-	11.8	4.0	-	-	-	1.2	-	-
3			-	-	-	30.1	1.5	1.6	2.9	-	-	-
4			-	-	1.6	-	-	-	-	-	-	-
5			-	-	-	8.0	-	-	-	21.8	-	-
6			-	-	-	-	-	-	-	-	2.5	-
7			-	-	-	4.9	-	6.8	-	-	-	-
8			-	-	-	-	-	13.7	-	-	-	-
9			-	-	-	2.1	-	2.8	-	-	14.5	1.2
10			-	-	-	2.8	-	-	0.4	-	-	-
11			-	12.1	-	-	-	-	-	45.9	-	2.5
12			-	1.0	-	-	22.0	-	-	7.4	-	0.8
13			-	-	-	38.5	9.3	-	-	47.4	5.3	-
14			-	-	-	-	-	-	-	92.8	18.6	4.5
15			50.0	-	-	22.3	-	-	-	18.4	51.7	-
16			39.2	13.9	-	-	-	3.6	-	26.5	0.8	-
17			-	-	2.0	-	-	21.6	-	-	-	-
18			20.0	-	-	-	-	19.4	-	-	-	-
19			5.8	-	-	-	13.1	-	-	-	-	21.7
20			63.0	-	18.0	-	8.0	-	4.0	-	-	-
21			8.9	-	-	-	-	-	60.2	-	-	10.7
22			-	-	-	-	-	-	1.1	4.2	-	49.3
23			-	6.2	-	-	-	20.3	1.1	2.1	-	9.4
24			-	33.4	-	-	-	1.2	-	-	-	-
25			9.3	1.6	-	-	-	7.2	-	-	-	-
26			14.4	12.0	-	5.6	-	5.6	-	1.3	-	0.9
27			3.7	5.1	55.3	9.9	-	-	-	21.6	-	-
28			37.8	-	-	-	-	-	-	20.3	-	1.8
29			-	-	-	-	1.2	-	-	-	-	-
30			-	2.9	4.5	-	2.9	-	-	-	-	1.3
31			-	-	13.3	-	48.2	-	-	-	-	-
Σ			252.1	88.2	113.2	128.2	109.4	114.1	69.7	311.3	93.4	104.1
Medie mensili												
mm.			8.1	2.9	3.6	4.2	3.5	3.6	2.3	10.0	3.1	3.3
Precipitazione massima mensile												
giorno			20	24	27	13	31	17	21	14	15	22
mm.			63.0	33.4	55.3	38.5	48.2	21.6	60.2	92.8	51.7	49.3
Precipitazione annua mm.												
PERIODO												
Medie mensili												
m m.												
Precipitazione massima												
anno												
mm.												

Precipitazioni giornaliere in mm.

FRASCO

ANNO 1979

Giorni	I	II	III	IV	V	VI	VII	VIII	IX	X	XI	XII
1					-	-	7.2	12.5	-	-	-	-
2					-	-	4.6	17.1	-	-	-	-
3					-	22.2	-	15.3	-	-	-	-
4					2.9	-	-	-	-	-	-	-
5					-	1.0	-	-	-	20.1	-	-
6					-	-	-	11.2	-	-	23.1	-
7					-	3.3	-	21.2	-	-	9.3	-
8					-	-	-	-	-	-	-	-
9					-	-	-	1.6	-	-	7.8	10.3
10					-	3.1	-	-	1.3	-	1.4	0.7
11					-	5.9	-	-	-	12.7	-	11.8
12					-	-	24.8	-	-	16.2	-	3.9
13					-	13.3	12.6	-	-	46.8	-	-
14					-	-	-	-	1.0	123.1	-	6.8
15					-	26.2	-	-	-	57.1	3.4	4.1
16					-	-	-	5.6	-	52.5	18.9	-
17					0.4	-	-	17.7	-	-	1.1	-
18					0.8	-	-	-	-	-	-	-
19					-	-	-	-	-	-	-	0.8
20					30.8	-	10.5	-	12.6	-	-	4.6
21					-	-	-	-	18.0	-	-	1.8
22					-	-	-	-	-	4.7	-	35.1
23					-	-	-	-	-	7.3	-	20.2
24					32.9	5.2	-	-	-	1.2	-	14.0
25					18.9	2.1	-	-	-	0.9	-	3.0
26					8.4	-	-	-	-	-	-	1.6
27					22.4	1.2	-	-	-	26.2	-	-
28					27.6	-	-	-	-	29.1	-	2.6
29					-	-	0.7	-	-	-	-	-
30					2.1	-	6.6	-	-	-	-	5.7
31					14.5	-	81.9	-	-	-	-	-
Σ					161.7	83.5	148.9	102.2	32.9	397.9	65.0	127.0
Medie mensili												
mm.					5.2	2.7	4.8	3.2	1.0	12.8	2.1	4.0
Precipitazione massima mensile												
giorno					24	15	31	7	21	14	6	22
mm.					32.9	26.2	81.9	21.2	18.0	123.1	23.1	35.1
Precipitazione annua mm. 1'119,1												
PERIODO												
Medie mensili												
m m.												
Precipitazione massima												
anno												
mm.												

Giorni	I	II	III	IV	V	VI	VII	VIII	IX	X	XI	XII
1				-	5.5	-	2.1	1.5	-	-	-	-
2				-	22.1	0.9	-	-	-	-	-	-
3				-	-	26.2	-	-	-	-	-	-
4				-	2.4	5.4	-	1.7	-	-	-	-
5				-	-	2.3	-	-	-	14.1	-	-
6				-	-	0.9	-	-	-	-	-	-
7				-	-	10.7	-	-	-	-	-	-
8				-	-	-	-	-	-	-	-	0.2
9				-	-	-	-	-	-	-	-	1.2
10				-	-	2.7	-	-	-	-	-	3.8
11				-	-	6.3	0.2	-	-	31.7	-	25.0
12				-	-	-	10.5	-	-	18.9	-	5.1
13				-	-	13.7	8.4	-	-	-	0.8	-
14				-	-	-	-	-	-	-	16.2	-
15				-	-	16.8	-	-	-	-	9.0	-
16				-	-	2.2	-	-	-	-	14.8	-
17				-	1.8	0.3	-	-	-	-	0.8	-
18				-	2.2	-	-	-	-	-	0.2	1.1
19				-	-	-	-	-	-	-	-	7.8
20				-	-	-	-	-	8.8	-	-	0.8
21				-	36.4	-	-	-	21.6	-	-	28.1
22				-	-	-	-	-	10.5	8.0	-	47.1
23				1.6	-	-	-	-	-	11.4	-	14.9
24				25.4	0.6	11.1	-	-	-	0.9	-	1.5
25				-	53.8	-	-	-	-	2.3	-	0.4
26				0.2	1.4	-	-	-	-	4.4	-	1.3
27				0.1	4.8	1.9	-	-	-	22.5	-	-
28				-	18.0	-	-	-	-	41.4	-	3.3
29				-	-	-	-	-	-	1.5	-	-
30				1.3	-	-	-	-	-	-	-	0.4
31					12.3		27.0	-	-	-	-	-
Σ				28.6	131.3	101.4	48.2	3.2	40.9	157.1	41.8	142.0
Medie mensili												
mm.					4.2	3.3	1.5	0.1	1.3	5.0	1.3	4.5
Precipitazione massima mensile												
giorno				24	25	3	31	4	21	28	14	22
mm.				25.4	53.8	26.2	27.0	1.7	21.6	41.5	16.2	47.1
Precipitazione annua mm. 694.5												
PERIODO												
Medie mensili												
mm.												
Precipitazione massima												
anno												
mm.												

Precipitazioni giornaliere in mm.

CAMEDO

ANNO 1979

Giorni	I	II	III	IV	V	VI	VII	VIII	IX	X	XI	XII
1					-	-	-	3.8	-	-	-	-
2					-	2.0	12.1	1.6	3.9	-	-	-
3					-	35.6	2.2	12.0	-	-	-	-
4					-	-	-	-	-	-	-	-
5					-	-	-	-	-	6.0	-	-
6					-	-	11.2	-	-	17.1	7.1	-
7					-	-	-	-	-	-	1.1	-
8					-	-	-	1.5	-	-	-	-
9					-	-	-	-	-	-	5.4	0.8
10					-	0.9	-	2.5	9.2	-	-	0.8
11					-	-	-	-	-	60.0	-	4.3
12					-	1.5	31.5	-	-	86.0	-	7.9
13					-	17.0	6.5	-	-	111.0	1.6	-
14					-	-	-	-	0.5	214.0	10.8	0.6
15					-	18.9	-	-	-	185.3	45.5	3.3
16					-	-	-	4.0	-	-	39.8	-
17					-	-	-	-	-	-	4.3	-
18					-	-	-	-	-	-	0.5	-
19					-	-	-	10.4	-	-	-	-
20					34.3	-	-	6.6	9.5	-	-	3.2
21					-	-	-	-	36.6	2.3	-	0.9
22					-	-	-	23.2	5.7	7.0	-	46.7
23					-	-	-	2.2	-	1.3	-	21.1
24					30.2	0.9	-	-	-	-	-	2.4
25					7.2	0.2	-	6.2	-	1.0	-	-
26					-	-	-	-	-	7.2	-	2.8
27					42.5	2.6	-	-	-	37.4	-	-
28					-	5.8	-	-	-	19.0	-	1.0
29					-	-	-	-	-	-	-	-
30					1.4	-	4.0	-	-	-	-	0.7
31					6.3	-	29.3	-	-	-	-	-
Σ					121.9	85.4	96.8	74.0	65.4	754.6	116.1	96.5
Medie mensili												
mm.					3.9	2.8	3.1	2.3	2.1	24.3	3.8	3.1
Precipitazione massima mensile												
giorno					27	3	12	22	21	14	15	22
mm.					42.5	35.6	31.5	23.2	36.6	214.0	45.5	46.7
Precipitazione annua mm. 1'410,7												
PERIODO												
Medie mensili												
mm.												
Precipitazione massima												
anno												
mm.												

Precipitazioni giornaliere in mm.

ISONE

ANNO 1979

Giorni	I	II	III	IV	V	VI	VII	VIII	IX	X	XI	XII
1	-	-	8.7	-	4.6	8.6	-	54.3	-	-	-	-
2	-	-	0.7	-	8.4	11.2	-	34.0	-	-	-	-
3	-	-	-	1.2	-	5.3	2.7	-	3.8	26.0	-	-
4	-	-	-	-	1.8	-	-	0.9	-	-	-	-
5	-	2.3	-	1.0	-	1.2	-	-	-	-	-	-
6	-	-	-	-	-	3.9	-	-	-	-	3.2	-
7	-	6.6	-	-	-	-	-	11.7	-	-	-	-
8	-	-	-	-	-	-	-	10.2	-	-	-	-
9	-	1.0	-	-	-	14.1	-	2.8	-	-	18.8	1.6
10	13.5	-	-	-	-	-	-	-	1.9	-	-	-
11	-	-	-	19.3	-	-	-	-	-	49.5	-	6.3
12	-	-	-	0.8	-	-	37.3	-	-	10.8	-	-
13	-	-	-	-	-	20.2	30.8	-	-	52.7	7.6	-
14	0.6	66.3	10.7	-	-	-	-	-	-	83.3	20.5	5.7
15	-	-	-	-	-	25.7	-	-	-	29.1	69.5	-
16	-	-	-	16.2	-	-	-	1.8	-	46.9	8.7	-
17	-	-	78.9	0.8	-	-	-	34.3	-	25.5	-	-
18	0.4	-	-	-	-	-	-	47.2	-	-	-	-
19	2.4	1.4	-	-	-	-	-	-	-	-	-	13.4
20	0.6	1.3	-	-	23.9	-	39.6	-	7.8	-	-	14.7
21	-	-	6.5	-	-	-	-	-	65.2	-	-	10.4
22	-	-	-	-	-	-	-	-	11.9	2.5	-	68.2
23	1.2	-	-	20.3	-	-	-	44.0	3.1	5.5	-	12.3
24	9.0	-	1.2	19.6	2.6	-	-	15.7	-	-	-	-
25	-	-	21.3	19.8	-	-	-	-	-	-	-	-
26	0.3	-	11.2	14.6	-	2.2	-	5.7	-	-	-	2.6
27	25.9	-	19.4	-	47.6	14.3	-	-	-	40.5	-	-
28	34.0	-	22.0	-	-	-	-	2.5	-	35.5	-	2.1
29	11.3	-	-	2.6	-	-	2.4	-	-	-	-	-
30	-	-	-	13.1	1.2	-	3.0	-	-	-	-	0.8
31	-	-	-	-	5.0	-	79.1	-	-	-	-	-
Σ	99.2	78.9	180.6	129.3	95.1	106.7	194.9	265.1	93.7	407.8	128.3	138.1
Medie mensili												
mm.	3.2	2.8	5.8	4.3	3.0	3.5	6.2	8.5	3.1	13.1	4.2	4.4
Precipitazione massima mensile												
giorno	28	-	-	23	27	15	31	1	21	14	15	22
mm.	34.0	-	-	20.3	47.6	25.7	79.1	54.3	65.2	83.3	69.5	68.2
Precipitazione annua mm.												
PERIODO												
Medie mensili												
m m.												
Precipitazione massima												
anno												
mm.												

Precipitazioni giornaliere in mm.

PIGNORA

ANNO 1979

Giorni	I	II	III	IV	V	VI	VII	VIII	IX	X	XI	XII
1				-	2.1	20.4	10.8	9.6	-	-	-	-
2				-	3.0	12.1	7.3	0.3	-	-	-	-
3				-	-	-	13.4	1.5	9.6	-	-	-
4				-	-	-	5.4	-	-	-	-	-
5				-	-	-	-	-	-	19.0	-	-
6				-	1.2	-	-	-	-	-	-	-
7				-	-	3.9	-	1.0	-	-	-	-
8				-	-	-	-	-	-	-	-	2.4
9				-	-	13.0	-	16.4	-	-	4.8	-
10				3.6	-	-	-	-	-	-	5.2	-
11				10.2	-	-	-	-	-	51.0	-	-
12				-	-	-	28.6	-	-	7.8	-	-
13				-	-	19.3	12.1	-	-	60.1	5.6	1.6
14				-	-	0.6	-	-	-	74.2	26.7	11.2
15				-	-	30.5	-	-	-	22.0	43.4	-
16				4.5	-	-	-	1.8	-	18.3	8.0	-
17				12.5	-	-	-	35.6	-	41.6	-	-
18				-	-	-	-	20.8	-	-	-	-
19				2.4	-	-	-	-	-	-	-	19.3
20				-	5.5	-	-	20.6	20.6	-	-	-
21				-	-	-	-	-	98.2	-	-	20.8
22				-	-	-	-	-	2.5	-	-	30.2
23				11.9	-	-	-	17.0	-	8.2	-	6.3
24				39.6	-	-	-	-	-	-	-	-
25				10.7	-	-	-	1.2	-	-	-	-
26				6.9	-	-	-	-	-	-	-	4.9
27				-	19.3	34.9	-	4.5	-	32.1	-	-
28				23.7	-	-	-	-	-	58.8	-	-
29				-	-	-	-	-	-	-	-	-
30				-	-	-	-	-	-	-	-	-
31				-	-	-	20.3	-	-	-	-	-
Σ				126.0	31.1	134.7	97.9	130.3	130.9	393.1	93.7	96.7
Medie mensili												
mm.				4.2	1.0	4.5	3.1	4.2	4.3	12.7	3.1	3.1
Precipitazione massima mensile												
giorno				24	27	27	12	17	21	14	15	22
mm.				39.6	19.3	34.9	28.6	35.6	98.2	74.2	43.4	30.2
Precipitazione annua mm.												
PERIODO												
Medie mensili												
m m.												
Precipitazione massima												
anno												
mm.												

COSTO fr. 10.--

ALLEGATO

CARTA STAZIONI IDROMETRICHE
E PLUVIOMETRICHE CANTONALI